

2026年版 (2026年5月から)

# お弁当のご案内

大阪学校生協 用品部  
大阪市学校用品株式会社  
大阪市東成区神路3-4-13  
Tel: 06-6971-9800  
Fax: 06-6971-3400

謹啓 時下ますますご清栄のこととお慶び申し上げます。

このたび学校用品(学校生協・用品部)では色々な学校行事に向けて、お弁当を斡旋していますので、ご多忙中とは存じますが、ぜひご高配賜りますようご案内申し上げます。

※2026年5月よりカタログの一部と価格が新しくなっております

■斡旋価格は

一富士のお弁当

味づくし

【例】舞桜 ￥1,404(税込)の弁当の場合  
￥1,333(税込)になります。

学校用品特典

5% OFF

☆一富士弁当カタログ「味づくし」価格表掲載全商品5%OFF

(一部を除き弁当には200mlの紙パックのお茶がついています。)

※詳しくはカタログ・価格表をご覧ください。

【お申込みは】

- お申込みは専用申込書に必要事項をご記入のうえ、お届け日の5日前までに学校用品(学校生協・用品部)までFAXにてお申込みください。
- ご注文キャンセルは3日前の17時、数量変更は前日の17時まで受け付けできます。
- ご注文種類は3種類以内でお願いします。
- ご注文合計金額が条件未満の場合は別途配送料を頂戴いたします。  
(P18「配送について」の条件をご確認ください。)
- お届け時間はAM9時～ご希望時間までとさせていただきます。
- お代金はお弁当お届け後に、学校用品(学校生協・用品部)より郵便局振込用紙(振込み手数料不要)をご送付いたしますので、後日お振込みください。

# 一富士のお弁当カタログ「味づくし」価格表

2026年4月～2027年3月

※消費税8%を含む(軽減税率対象)



定番 (1・2ページ掲載)

8001	夕紅葉【ゆうもみじ】	1,080円
8002	舞萩【まいはぎ】	1,080円
8003	菖蒲【あやめ】	1,296円
8004	藤八角【ふじはっかく】	1,296円
8130	百花【ひやっか】	1,296円
8005	梅鶯【うめうぐいす】	1,404円
8131	舞桜【まいざくら】	1,404円
8009	柳燕【りゅうえん】	1,512円
8132	菊水【きくすい】	1,512円

豪華 (3・4ページ掲載)

8008	光芒【こうぼう】	1,620円
8141	みやび	1,620円
8010	松鶴【しょうかく】	1,836円
8011	緋桐【ひぎり】	1,836円
8012	吉祥【きっしょう】	1,836円
8015	万福【まんぶく】	1,944円
8014	景福【けいふく】	2,052円
8016	飛翔【ひしょう】	2,052円

ハレの日・松花堂 (5・6ページ掲載)

8017	春芳【しゅんぼう】	2,700円
8019	祥雲【しょううん】	2,808円
8134	嘉寿【かじゅ】	3,240円
8094	三段重箱	3,348円
8021	頌春【しょうしゅん】	3,888円
8022	百福【ももぶく】	4,428円
8077	松花堂弁当【竹】	2,484円 
8078	松花堂弁当【松】	3,780円 
8079	お吸い物	324円 

四季折々 (7・8ページ掲載)

8023	春の椿【つばき】	1,296円
8024	春の紅梅【こうばい】	1,512円
8135	春の桜草【さくらそう】	1,620円
8026	春の八重桜【やえざくら】	1,728円
8027	春の山吹【やまぶき】	1,944円
8028	春の沈丁花【しんちょうげ】	2,052円
8029	秋の茜【あかね】	1,296円
8030	秋の秋桜【こすもす】	1,512円
8136	秋の竜胆【りんどう】	1,620円
8032	秋の銀杏【いちよう】	1,728円
8033	秋の桔梗【ききょう】	1,944円
8034	秋の金木犀【きんもくせい】	2,052円

※四季折々の商品は季節限定となります  
(春…2～4月 秋…9～11月)

ご当地 (9・10ページ掲載)

8086	関西味紀行	1,836円
9827	ビリケン弁当	1,728円
8087	鶴橋風牛カルビ弁当	1,512円
8142	万博ザ・幕の内	1,512円
8088	串カツと大阪名物弁当	2,052円
8089	特製大阪のごはん	2,808円
8090	京のはんなり御膳	2,484円
8091	京のおぼんざい御膳	2,808円
8092	牛すき焼としぐれ煮重	1,404円
8093	中華十二番街	2,052円




洋風 (11・12・13ページ掲載)

8137	洋風ベーシック弁当	1,080円
8038	三色おにぎり弁当	1,134円
8138	洋風焼肉弁当	1,296円
8040	洋食屋グリル弁当	1,296円
8041	洋風バラエティ弁当	1,296円
8139	洋風12マス弁当	1,404円
8042	ミックスカツ弁当	1,512円
8043	肉めしフライ弁当	1,512円
8140	洋風焼肉DX	1,620円
8045	二色焼肉チキンカツ弁当	1,620円
8046	二色そぼろトンカツ弁当	1,620円
8047	洋風ゴージャス弁当	1,728円
8048	三色そぼろ焼肉弁当	1,836円

目替り (14ページ掲載)

8054	すきやきDX	1,296円
8055	焼鮭DX	1,296円
8056	中華DX	1,296円
8057	からあげDX	1,296円
8061	ハンバーグミックスDX	1,296円

サンドイッチ・オードブル (15・16ページ掲載)

8124	バラエティサンド⑨	972円
8125	バラエティサンド⑩	1,080円
8126	バラエティサンド⑫	1,188円
8127	バラエティサンド⑥	1,404円
8128	野菜サンド⑨	972円
8114	サンドBOX-①	1,620円
8115	サンドBOX-②	1,620円
8116	サンドBOX-③	1,620円
8117	サンドBOX-④	1,944円
8118	サンドBOX-⑤	1,944円
8119	サンドBOX-⑥	1,944円
8120	サンドBOX-⑦	2,214円
8121	サンドBOX-⑧	2,214円
8122	サンドBOX-⑨	2,214円
8082	オードブル寿司	5,616円 
8083	オードブル洋風	6,480円 
8085	オードブルサンドイッチ	4,860円 


軽食 (17ページ掲載)

8062	ニコニコおにぎり	756円
8063	スマイルおにぎりバスケット	864円
8064	新竹皮おにぎり	1,080円
8066	ドキドキにゃんこランチ	972円
8071	洋風おにぎりBOX	1,188円

## 飲み物について

表記の価格は【飲み物付き(紙パック200ml)】の価格となります。

- お茶 または 水ペットボトル(500ml)へ変更の場合⇒ + 80円
- お茶 または ジュース紙パック(200ml)なしの場合⇒ - 54円

※お弁当にはお茶、サンドイッチにはジュースが付きます。  
※  マークの付いた一部商品には飲み物が付いておりません。  
※お茶・水以外のペットボトル飲料についてはお問合せください。

## 手提げ袋などについて

※消費税10%含む

ビニール袋は1枚/5円、紙袋は1枚/55円、ビニールシートは1枚/11円  
にてご用意させていただきます。

季節や仕入の都合により、献立は予告なく変更になる場合がございます。予めご了承ください。

ご注文方法

お申込書に各自記入して FAXまたはメール

ご注文専用FAXフリーダイヤル **0120-124-014**

お申し込み専用メール reserve@ichifuji-c.co.jp

繋がりにくい場合はこちらへ 072-673-7288

ご注文の流れ

1 ご注文、キャンセルなどの期限を確認 各種期限をご確認ください。

ご注文	ご注文キャンセル	配達場所の変更	仕分け	数量変更	雨天キャンセル
3日前 12:00まで	3日前 17:00まで	3日前 12:00まで	2日前 17:00まで	2日前 17:00まで	前日 17:00まで

※仕入れ・車両手配の都合により一週間前を目途にご注文ください。 ※以降は100%のキャンセル料を頂戴いたします。 ※直前の変更は車両手配費用が発生します。 ※クラス・列車情報やバスの積み分けは前日では間に合わない場合がございます。 ※以降はキャンセル料が発生します。商品によって異なりますので詳細はお問い合わせください。 ※注文時に+10%の保険を付けていただいた場合に限りです。

下記商品は数量変更の締切が早くなっております。ご注意ください。締切以降の減数は100%のキャンセル料が発生します。

**切** マークの商品 3日前 12:00まで 対象:三段重箱(P.5)、松花堂(P.6)、オードブル(P.15~16)

2 商品を選ぶ カタログからご希望の商品をお選びください。

**お願い** ■複数種類のお弁当を選ぶ場合…1種類につき30個以上でお願いいたします。  
■ドリンクのみのご注文は承ることができません。予めご了承ください。

・手提げ袋、紙袋などの備品は事前にお申し付けください。(※有償 別紙価格表をご参照ください)

カタログ商品成分表



3 アレルギー対応を確認 ※アレルギー対応弁当のみのご注文は承ることができません。

アレルギー専用パンフレットからお選びいただけます。  
※事故防止の観点から、弊社よりお弁当の種類を提案することは控えております。  
アレルギー対応弁当はお客様ご本人または保護者の方がお選びください。

アレルギー対応弁当



① 通常商品を選ぶ

② 成分表をWEBからダウンロード

③ 自己除去 または アレルギー対応弁当の注文

④ クラス・名前(フリガナ)とアレルギー対応弁当を選ぶ  
2日前12:00まで

メインとなるお弁当の価格帯により、

松 (1,200円(税別)以上)	竹 (1,200円(税別)未満)	梅 (軽食・おにぎり弁当)
---------------------	---------------------	------------------

の中からアレルギー内容に対応した弁当をお選びください。  
※2日前12:00以降の注文は特別対応費6,600円(税込)を頂戴いたします

<本カタログでは特定原材料8品目を表示しております>

卵 乳 小麦 そば えび かに 落花生 くるみ

4 配送条件を確認 裏面の配送条件をご確認ください。 5 ご注文用紙をFAX または メール

★18:00以降のお届けは原則として時間外料金が発生いたします。

※繁忙期や少数の場合など、条件に関わらずご注文を承りかねる場合がございます。予めご了承ください。  
※年末(12月27日~31日)の期間はおせち製造のため、勝手ながら商品を限定させていただきます。詳しくはお問合せいただくか、10月に弊社ウェブサイトへ掲載される「年末集約のご案内」ページをご覧ください。

味  
づ  
く  
し

一富士のお弁当



ご旅行や会議の席に

# 定番幕の内



商品番号 **8004**

## 藤八角【ふじはっかく】

20.4×20.4(cm)

牛すき焼や鶏もも照焼、わらび佃煮やひじき小海老煮など、細部まで満足できる組み合わせです。

卵 乳 小麦 えび



商品番号 **8005**

## 梅鶯【うめうぐいす】

21.5×21.5(cm)

海老とイクラの混ぜちらし寿司を中心に、鶏ごま揚の野菜あんかけ・煮物や揚煮・明太子スパなど和洋のおかずを詰め合わせました。

卵 乳 小麦 えび



商品番号 **8131**

## 舞桜【まいざくら】

29.0×20.5(cm)

人気!

鶏もも唐揚と焼魚、肉しぐれ・きんぴらや煮物など、多彩なおかずと四種のご飯を詰め合わせました。一番人気のオススメ幕の内弁当です。

卵 乳 小麦



商品番号

**8001**

## 夕紅葉【ゆうもみじ】 20.5×20.5(cm)

さばの味噌煮、味自慢の煮物などを混ぜちらし寿司と合わせた和風お弁当。きんぴら肉しぐれはご飯が進みます。

卵  
小麦



商品番号

**8002**

## 舞萩【まいはぎ】 21.7×18.2(cm)

豆腐ハンバーグ・焼魚に、煮物と魚フライ・漬物をあわせました。定番おかずが入ったバランスの良いお弁当です。

卵 乳  
小麦



商品番号

**8003**

## 菖蒲【あやめ】 19.9×19.9(cm)

山椒香る鶏もも唐揚、しっかり味わいの牛焼肉、焼鮭など。優しい味わいの煮炊き物とあわせてお楽しみください。

卵  
小麦



商品番号

**8130**

## 百花【ひゃっか】 22.0×17.0(cm)

味のしみた煮物・やわらかく焼き上げた鶏もも照焼、焼魚・白和え・漬物など和風の定番おかずを盛り合わせました。

卵 乳  
小麦



商品番号

**8009**

## 柳燕【りゅうえん】 24.5×16.5(cm)

さば煮付け・ハムカツや野菜コロッケに、味自慢の煮物を合わせました。箸休めにはゆかり蓮根や三色豆をどうぞ。

卵 乳  
小麦



商品番号

**8132**

## 菊水【きくすい】 29.0×20.5(cm)

海老天や鶏もも唐揚、焼魚・小松菜じゃこ煮・煮物など、人気のおかずと四種のご飯を詰め合わせた人気のお弁当です。

卵 乳  
小麦 えび

観劇や学会、おもてなしに

# 豪華幕の内



商品番号 **8010** 松鶴【しょうかく】  
29.0×20.5(cm)

卵 乳 小麦  
牛すき焼、イクラ混ぜちらし寿司、焼鮭や自家製の鶏もも照焼など、こだわりの味わいをたっぷり楽しめる十二マス幕の内です。



商品番号 **8014** 景福【けいふく】  
20.0×20.0(cm)

卵 乳 小麦  
牛すき焼・錦糸卵のご飯にゆで卵と彩り野菜を散りばめました。野菜あんかけ肉団子やチーズチキンフライなど、味わいたっぷりの大満足お弁当です。



商品番号 **8008** 光芒【こうぼう】19.5×19.5(cm)

卵 乳 小麦  
食欲をそそる牛すき焼ご飯、味のしみた玉葱、こんにゃくとご一緒に。鶏もも照焼や唐揚、肉の旨味を引き立てる煮物もたっぷり。



商品番号 **8011** 緋桐【ひぎり】28.5×18.5(cm)

卵 乳 小麦 えび  
鰻の混ぜちらし寿司、梅くわいや菜の花ごま和え・豆腐ハンバーグ、煮炊き物や甘味を詰め合わせた和風幕の内です。



商品番号 **8015** 万福【まんぶく】直径21.0(cm)

卵 乳 小麦 えび  
三種のご飯(天むす・五目・古代米)に、じゃこ佃煮や紅白なます・蒟蒻のおかか煮など、味わい深いおかずを盛り合わせました。



商品番号 **8141** みやび 28.5×18.5(cm)

卵 乳 小麦 えび  
三種のご飯に焼鮭やきんぴらごぼう、白身魚フライなど人気の定番おかずを合わせました。和風と洋風、多彩な味わいを楽しめるお弁当です。



商品番号 **8012** 吉祥【きっしょう】20.5×20.5(cm)

卵 小麦  
しっとり焼き上げたぶり照焼、鶏の照焼・唐揚・紅白なますなど。煮物も入ったバランスの良いお弁当です。



人気!

商品番号 **8016** 飛翔【ひしょう】19.5×19.5(cm)

卵 乳 小麦 えび  
イクラちらし寿司・鰻のせ五目ご飯・押し寿司(バッテラ・ルイベ)の三種のご飯に煮物や焼鮭など和風のおかずを詰め合わせました。

ご法要や慶びの席に

# ハレの日の幕の内・松花堂

 マークの商品は数量変更メ切が3日前12:00までとなっております。ご注意ください。



商品番号 **8017**

春芳【しゅんぼう】

人気!

23.8×20.8(cm)

牛すき焼、蛸八煮、かつおくるみ・煮物など、いろんな味わいと彩り豊かなちらし寿司を詰めた、まるで宝石箱のような豪華幕の内です。

卵 乳 小麦 えび くるみ



商品番号 **8021**

頌春【しょうしゅん】 25.0×17.0(cm)

鶏大葉・海老の天ぷら、蛸・帆立・海老、ままかり青菜巻や合鴨・焼湯葉など、ひと手間かけた逸品を贅沢に詰め合わせました。

卵 乳 小麦 えび くるみ



商品番号 **8019**

祥雲【しょううん】 21.0×21.0(cm)

カニとイクラのちらし寿司を中心に、牛すき焼や海老の吉野煮、海老カツやチーズチキンフライなど、和洋のこだわり副菜を詰め込みました。

卵 乳 小麦 えび かに



商品番号 **8134**

嘉寿【かじゅ】 19.0×19.0(cm)

二種の押寿司に鶏もも照焼・鮭の西京焼・煮物・焼肉など、様々な味わいをとりあわせました。甘味も嬉しいお弁当です。

卵 乳 小麦 えび



商品番号 **8094**

三段重箱 13.5×13.5(cm)



鮭の西京焼・鶏もも肉の照焼・酢さごし・優しい味わいの煮物など、吟味された食材を彩り豊かに盛り付けました。改まったお席にもお勧めの三段重箱です。

卵 乳 小麦

商品番号 **8022**

百福【ももふく】 24.5×24.5(cm)

海老や帆立の煮炊き・いかなご釘煮、牛すき焼・鮭西京焼・鰹銀杏串、海老フライや海老カツなど、こだわりの逸品をぎっしりと詰め合わせました。

卵 乳 小麦 えび くるみ

## 松花堂

●松花堂弁当・お吸い物の容器は回収に伺います。

松花堂は数量変更メ切が3日前12:00までとなっております。ご注意ください。



商品番号 **8079**

お吸い物

直径9.5(cm)  
海老入り団子、三つ葉、お麩(おだしの入ったポットを別途お持ちいたします)

小麦 えび

商品番号 **8077**

松花堂弁当【竹】 26.0×26.0(cm)

鶏もも肉の照焼、鮭西京焼、鰹銀杏の松葉串、玉子焼、天ぷら(海老・キス香味揚・おくらなど)、煮物(椎茸・筍・南瓜・赤藜蕨・こいもなど)、物相ご飯(ごま・ゆかり)、漬物など

卵 乳 小麦 えび かに

商品番号 **8078**

松花堂弁当【松】 37.0×25.5(cm)

貝柱、ままかり青菜巻、イクラ、京風合鴨、有頭海老煮、焼湯葉、帆立煮、鶏もも肉の照焼、鮭西京焼、鰹銀杏の松葉串、天ぷら(海老・キス香味揚・おくらなど)、煮物、巴物相ご飯(ゆかり・五目)など

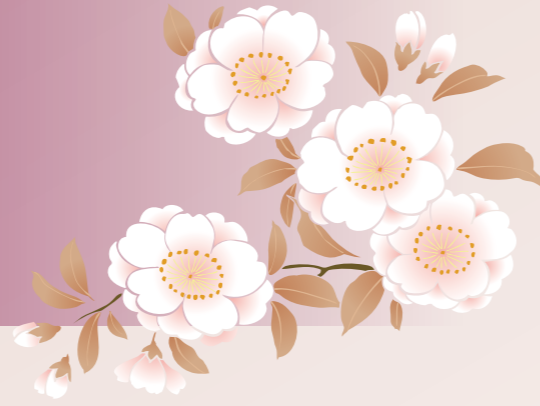
卵 乳 小麦 えび かに

●この商品は松花堂弁当をご注文の場合にのみ、ご注文を受け付けます。

春の行楽シーズンに

# 春の幕の内

2~4月限定



商品番号  
**8135**

春の桜草【さくらそう】

人気!

29.0×20.5(cm)

桜の塩漬を乗せた花型ご飯、さごし木ノ芽味噌焼など、ひと手間かけた春の味と定番のおかずを十二のマスに詰めました。

卵 乳  
小麦 えび



商品番号  
**8023**

春の椿【つばき】

20.4×20.4(cm)

菜の花ごま和え、筍の木ノ芽和え、さごし木ノ芽味噌焼など、旬の味わいを豆ご飯・混ぜちらし寿司とご一緒どうぞ。

卵 乳 小麦



商品番号  
**8024**

春の紅梅【こうばい】

21.5×21.5(cm)

たらの芽と海老の天ぶらを中心に、菜の花、筍の木ノ芽和えなど季節を感じるおかずを詰めました。揚がばつと華やく春らしいお弁当です。

卵 小麦 えび



商品番号  
**8026**

春の八重桜【やえざくら】

29.0×20.5(cm)

たらの芽・菜の花・木ノ芽や桜塩漬、煮物や焼魚・肉しぐれなど、多彩な味わいをぎっしり詰め込んだ、満足できる幕の内です。

卵 小麦 えび



商品番号  
**8027**

春の山吹【やまぶき】

21.0×21.0(cm)

たらの芽と海老の天ぶら、花形の桜ご飯・優しい味わいの煮物、紅白なますと酢さごしなど、自慢の味わいを美しく詰め合わせました。

卵 乳 小麦 えび



商品番号  
**8028**

春の沈丁花【じんちょうげ】

18.5×18.5(cm)

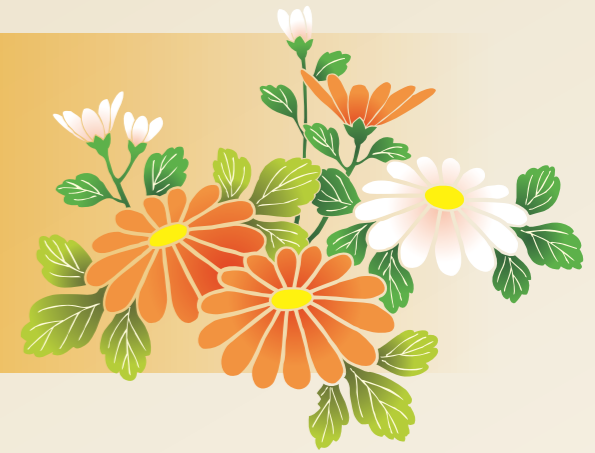
海老とイクラの華やかな混ぜちらし寿司、鮭の西京焼、鶏肉の南蛮揚など、春の食材と「煮・炊・焼・揚」の多彩な味わいを美しく盛り付けました。

卵 乳 小麦 えび かに

秋の行楽シーズンに

# 秋の幕の内

9~11月限定



商品番号  
**8136**

秋の竜胆【りんどう】

人気!

29.0×20.5(cm)

サンマ焼、春菊の菊和え、海老・さつまいも天ぶらや煮物など、秋の味わいと定番人気のおかずを詰め合わせ。松茸ご飯・栗ご飯入りの幕の内です。

卵 乳  
小麦 えび



商品番号  
**8029**

秋の茜【あかね】

20.4×20.4(cm)

大根やこいもなど優しい味わいの煮物、焼魚・鶏もも照焼・三色豆など和風のおかず入り。栗ご飯・混ぜちらし寿司とあわせてどうぞ。

卵 乳 小麦



商品番号  
**8030**

秋の秋桜【こすもす】

21.5×21.5(cm)

海老・さつまいも天ぶらを中心に、サンマ焼、春菊の菊和え、舞茸の淡味煮など秋らしいおかずと栗ご飯を詰めました。

卵 乳 小麦 えび



商品番号  
**8032**

秋の銀杏【いちよう】

29.0×20.5(cm)

南瓜・銀杏・筍、舞茸と海老の天ぶら・サンマ焼、菊和え・白和えなど、季節を感じる多彩なおかずと栗ご飯・松茸ご飯をぎっしり詰め合わせました。

卵 乳 小麦 えび



商品番号  
**8033**

秋の桔梗【きぎょう】

21.0×21.0(cm)

サンマ焼、舞茸と海老の天ぶら、なます酢さごし、菊和えなど。優しく仕上げた煮炊き物、松茸ご飯・混ぜちらし寿司とあわせてお楽しみください。

卵 乳 小麦 えび



商品番号  
**8034**

秋の金木犀【きんもくせい】

18.5×18.5(cm)

海老とイクラの華やかな混ぜちらし寿司、サンマ焼、菊和えや銀杏・煮物、鶏肉の南蛮揚など、秋の食材と優しい味わいを盛り合わせた季節の幕の内です。

卵 乳 小麦 えび

大阪・京都・神戸での催しに

# ご当地のお弁当

※マークの商品は数量変更メ切が3日前12:00までとなっております。ご注意ください。



商品番号 **8086** 二府四県 関西味紀行 **人気!**  
21.5×21.5 (cm)

乳  
小麦 えび

ふたを開けたら旅行気分。神戸牛コロッケ・押し寿司・焼湯葉・蛸・牛焼肉・じゃこ飯など、近畿二府四県の美味をたっぷりお楽しみください。

大阪 焼肉・押し寿司・じゃこ飯  
京都 湯葉・麩・漬物・合鴨  
兵庫 蛸・神戸牛コロッケ  
奈良 海老の吉野煮  
和歌山 梅  
滋賀 赤こんにゃく



商品番号 **9827** 通関公認 ビリケン弁当 25.0×12.5 (cm)

卵 乳  
小麦

ビリケンさんおにぎり(肉しぐれ入り)、たこ焼き・うずら串・豚로스串揚げなど、大阪を代表するおかずが詰まった特製お弁当です。

愛され 続けるもん「名品」



大阪



商品番号 **8087** やっぱり焼肉! 鶴橋風牛カルビ弁当 20.5×11.0 (cm)

小麦

特製タレで味付けした牛カルビ焼肉をぎっしり敷き詰めました。大豆やレシナムルとチヂミ入り、大満足の焼肉弁当です。

大阪

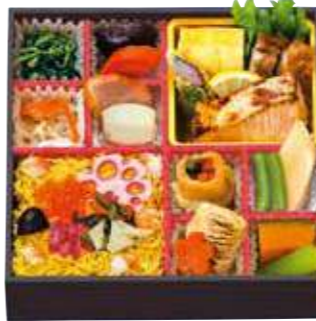


商品番号 **8088** これぞ大阪名物 串カツと大阪名物弁当 24.3×16.6 (cm)

卵 小麦

串カツ三本、押し寿司三種&バラちらし寿司、すき焼や蛸八煮など、大阪の味がたっぷり詰まった賑やかなお弁当です。おすすめ!

京都



商品番号 **8090** 京のはんなり御膳 **人気!**  
18.5×18.5 (cm)

卵 乳  
小麦 えび  
かに

焼湯葉・合鴨・鮭の西京焼、イクラと海老のちらし寿司、優しい味わいの煮炊き物など、京風のおかずを彩り豊かに盛り付けました。

神戸



商品番号 **8092** 牛すき焼としぐれ煮重 20.5×11.0 (cm)

卵 乳  
小麦

柔らかな牛すき焼と糸こんにゃく、甘辛仕上げた肉しぐれ煮を、ご飯の上にたっぷり敷き詰めました。

大阪



商品番号 **8142** 万博ザ・幕の内 19.4×12.0 (cm)

卵 乳  
小麦

2025年の万博会場でも好評を博した特製お弁当! 竹皮風の容器へ、たこ焼きや関西風だしまき、焼鮭・三色団子など、大阪らしい味わい&人気おかずを詰め込みました。

大阪



商品番号 **8089** 昔ながらの特製大阪のごはん 27.5×16.0 (cm)

卵 乳  
小麦 えび  
くるみ

いも蛸なんきん、イカのソース煮、じゃこ飯・バラちらし寿司など、手間や時間を惜しまずかけた「大阪のおばんざい」を多彩に詰め合わせました。

京都



商品番号 **8091** 京のおばんざい御膳  
23.8×20.8 (cm)

卵 小麦 えび

海老の吉野煮・蛸八煮、じゃこ佃煮・筍おかか煮や抹茶わらび餅など、丁寧に仕上げた京風のおばんざいを盛り込んだ特製幕の内です。

神戸



商品番号 **8093** 南京町の中華十二番街 29.0×20.5 (cm)

卵 乳  
小麦 えび  
かに

海老チリ・豚の角煮・イカの豆板醤炒め・甘酢あんかけ肉団子・大学芋など、中華風のおかずを味わい豊かに詰め合わせました。

修学旅行や合宿、遠征などに

# 洋風のお弁当



商品番号 **8138**

## 洋風焼肉弁当

人気!

22.0×17.0(cm)

特製タレで味付けした牛焼肉の三色ご飯、鶏の南蛮揚げ、焼そば・ポテサラ・ちくわ磯部天などご飯の進む大人気お弁当です。

卵 乳 小麦



商品番号 **8139**

## 洋風12マス弁当

人気!

29.0×20.5(cm)

ハンバーグ・鶏もも照焼・カレーコロッケ、魚フライ・ナポリタン・鶏そぼろごはんなど、人気のおかずを詰め込んだお弁当です。迷ったらこれ!

卵 乳 小麦



商品番号

**8137**

## 洋風ベーシック弁当

22.0×17.0(cm)

ハンバーグ、カレーコロッケ、白身魚フライ、肉団子やポテサラなど、お弁当らしい定番のおかずを詰め合わせました。

卵 乳 小麦



商品番号

**8038**

## 三色おにぎり弁当

19.5×19.5(cm)

三種のおにぎり(ふりかけ・五目・昆布)でお弁当の時間が楽しくなりそう! 鶏の唐揚げやフルーツなど、おかずも満足できるお弁当です。

卵 小麦



商品番号

**8040**

## 洋食屋グリル弁当

24.5×16.5(cm)

ハンバーグ・オムレツ・ナポリタン、マカロニサラダなど、洋食屋さんのような盛り合わせ。やわらかく焼き上げた鶏もも照焼も人気です。

卵 乳 小麦



商品番号

**8041**

## 洋風バラエティ弁当

28.5×18.5(cm)

鶏の唐揚げ・白身魚フライ・肉団子・カレーコロッケなど、ご飯と相性のいいおかずがもりだくさん。飽きずに楽しめるお弁当です。

卵 乳 小麦



商品番号

**8042**

## ミックスカツ弁当

24.5×16.5(cm)

トンカツ&ハムカツ&チキンカツ、どれから食べるか迷っちゃう。牛焼肉や鶏もも照焼・肉団子など、食べ応えある肉尽くしのお弁当です。

卵 乳 小麦



商品番号

**8043**

## 肉めしフライ弁当

24.5×16.5(cm)

特製タレの牛焼肉ご飯、海老フライ・鶏の唐揚げ・ミンチカツなど、明太スバや甘酢あんかけ肉団子も入った盛りだくさんのお弁当です。

卵 乳 小麦 えび

連日のイベントや競技会などに

# 日替りのお弁当



商品番号 **8140** 洋風焼肉DX  
24.5×16.5 (cm)

卵 乳  
小麦  
特製タレで味付けした牛焼肉の三色ご飯、鶏の南蛮揚げ、ナポリタン、ポテサラ・カレーコロッケなど、ご飯の進むデラックスなお弁当です。



商品番号 **8045** 二色焼肉チキンカツ弁当  
28.5×18.5 (cm)

卵 乳  
小麦  
焼肉&錦糸卵の二色ご飯にチキンカツ、野菜あんかけ肉団子、焼そばやフルーツなど、色んなおかずをバランスよく詰め合わせました。



商品番号 **8046** 二色そぼろトンカツ弁当  
24.5×16.5 (cm)

卵 乳  
小麦  
ご飯の進む鶏そぼろ&錦糸卵の二色ご飯、トンカツ&鶏の唐揚げ、ナポリタンやポテサラなど、食べ応えのあるメニューを詰め合わせました。



商品番号 **8047** 洋風ゴージャス弁当  
29.0×20.5 (cm)

卵 乳  
小麦  
牛焼肉、鶏の黒ごま揚げ、ミンチカツ、焼鮭など、人気おかずと煮物・フルーツ・四種のご飯を盛り合わせた、最後の一口までおいしいゴージャスなお弁当です。



商品番号 **8048** 三色そぼろ焼肉弁当  
28.5×18.5 (cm)

特製タレの牛焼肉&鶏そぼろ&錦糸卵の三色ご飯、海老フライ・ハンバーグ・煮物など。おかずぎっしり、見た目も豪華なおススメお弁当です。

卵 乳 小麦 えび



商品番号 **8054** ごはん大盛

## すきやきDX

25.6×19.0 (cm)

牛すき焼&味のしみたうどん入り。煮物や鶏もも肉の照焼、昆布の佃煮も入れて、ご飯の進むお弁当に仕上げました。

卵 小麦



商品番号 **8055** 焼鮭DX 25.6×19.0 (cm) ごはん大盛

卵 乳  
小麦  
素材の味を活かした鮭の塩焼をメインに、肉じゃが・カレーコロッケ・胡瓜漬を詰めた定番人気の鮭弁当です。



商品番号 **8056** 中華DX 25.6×19.0 (cm) ごはん大盛

卵 乳  
小麦 えび  
野菜あんかけ肉団子、イカの豆板醤炒め、海老チリ・焼売・春巻など中華風の定番メニューを一度に楽しめるお弁当です。デザートには香ばしいゴマ団子をどうぞ。



商品番号 **8057** からあげDX 25.6×19.0 (cm)

卵 乳  
小麦  
定番人気の鶏の唐揚げ、甘酢あんかけ肉団子、野菜コロッケ、ひじき煮など。唐揚げだけでは足りない方におすすめです。



商品番号 **8061** ハンバーグミックスDX 25.6×19.0 (cm)

卵 乳  
小麦  
デミハンバーグにhamカツ・白身魚フライをプラス、コーンやグラッセなどハンバーグにぴったりの付け合わせも添えて。洋風のミックス弁当です。

※ ごはん大盛マークの商品はご飯260g以上となっております。

季節や仕入の都合により、献立は予告なく変更になる場合がございます。予めご了承ください。 含有アレルギー(表示対象:特定原材料8品目)

シーンに合わせた充実のラインナップ

# サンドイッチ



商品番号 **8124** 卵 乳  
小麦

## バラエティサンド⑨

16.0×12.5 (cm)  
ハム・レタス・たまごサラダ



商品番号 **8125** 卵 乳  
小麦

## バラエティサンド⑩

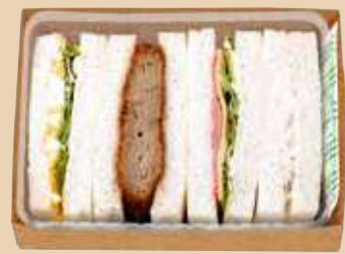
19.0×12.5 (cm)  
ハムたまごサラダ・レタス・ハムカツ



商品番号 **8128** 乳 小麦

## 野菜サンド⑨

16.0×12.5 (cm)  
トマト・レタス



商品番号 **8126** 卵 乳  
小麦

## バラエティサンド⑫

16.0×11.0 (cm)  
ツナ・メンチカツ・ハムチーズ・たまごサラダ



商品番号 **8127** 卵 乳  
小麦

## バラエティサンド⑥

20.0×10.0 (cm)  
ハムたまごサラダ・トンカツ・ツナ・テリヤキチキン、  
鶏の唐揚げ

お付けするジュースは  
**アップル** **カフェオレ** の中から  
一種をお選びください。

※ドリンクの商品デザイン・銘柄等は変更になる場合がございます。



他にも様々なドリンクに対応しております。  
対応可能なドリンクの種類につきましては、  
お問い合わせください。

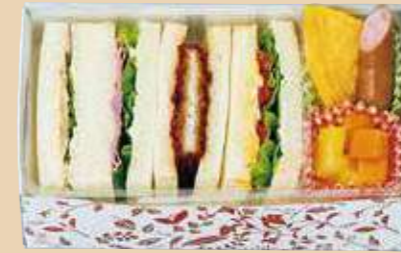
※ドリンクの商品デザイン・銘柄等は変更になる場合がございます。



商品番号 **8114** 卵 乳  
小麦

## サンドBOX-① 20.5×11.5 (cm)

ハム・ロースカツ・ポテトサラダ・ツナサンド、マカロニ  
サラダ、紫キャベツマリネ&コーン、ポークウインナー



商品番号 **8115** 卵 乳  
小麦

## サンドBOX-② 20.5×11.5 (cm)

トマトたまごサラダ・チキンカツ・ハム・ツナサンド、オ  
ムレツ、ポークウインナー、フルーツ



商品番号 **8116** 乳 小麦

## サンドBOX-③ 20.5×11.5 (cm)

トマト・レタスサンド、紫キャベツマリネ&コーン、ブロッ  
コリー、アスパラ



商品番号 **8117** 卵 乳  
小麦 えび

## サンドBOX-④ 21.0×15.0 (cm)

トマトたまごサラダ・チキンカツ・ハム・ツナサンド、エ  
ビカツロールサンド、オムレツ、マーブルチーズ、フ  
ルーツ



商品番号 **8118** 卵 乳  
小麦

## サンドBOX-⑤ 21.0×15.0 (cm)

ハム・ロースカツ・ポテトサラダ・ツナサンド、クロワッ  
サン、白身魚フライ、鶏の唐揚げ、ポークウインナー、紫  
キャベツマリネ&コーン



商品番号 **8119** 乳 小麦

## サンドBOX-⑥ 21.0×15.0 (cm)

トマト・レタスサンド、ポテトフライ、紫キャベツマリネ、  
グリーンサラダ(ブロッコリー・アスパラ・コーン・人参・  
レタス)、フルーツ



商品番号 **8120** 卵 乳  
小麦 えび

## サンドBOX-⑦ 21.0×15.0 (cm)

テリヤキチキン・トマトチーズサンド、クロワッサン、マー  
ブルチーズ、スパイスシュリンプ、ポークウインナー、ブ  
ロccoli、紫キャベツマリネ、オレンジ



商品番号 **8121** 卵 乳  
小麦 えび

## サンドBOX-⑧ 21.0×15.0 (cm)

たまごサラダ・エビカツ・ハム・ツナサンド、エビカツ  
ロールサンド、エビフライ、白身魚フライ、チーズチキン  
フライ、レモンライス、フルーツ



商品番号 **8122** 乳 小麦

## サンドBOX-⑨ 21.0×15.0 (cm)

トマト・レタスサンド、グリーンサラダ(ブロッコリー・ア  
スパラ・コーン・人参・レモン)、ポテトフライ、紫キャベ  
ツマリネ&コーン、フルーツ

ご法要や懇親会、打ち上げなどに

# オードブル

●オードブルにはお箸、取り皿をご用意します。必要数量を  
お申し付けください。

オードブルは数量変更メ切が3日前12:00までとなっております。  
ご注意ください。



商品番号 **8082**

## オードブル寿司

直径38.0 (cm)  
稲荷寿司・押寿司(ルイベ・バッテ  
ラ・海老)、焼肉裏巻寿司、上巻寿  
司、細巻(新香・柴漬・胡瓜漬)、す  
し生妻



商品番号 **8083**

## オードブル洋風

直径37.5 (cm)  
黒糖ローストポーク、ゆで卵、鶏の唐揚、  
マーブルチーズ、レザンアルメット、明太子  
スパサラダ、スパイスシュリンプ、ポークウ  
インナー、紫キャベツマリネ、蓮根のターメリ  
ック煮など



商品番号 **8085**

## オードブル サンドイッチ

36.0×26.0 (cm)  
たまごサラダ&ハム、チーズ、  
トマト、チキンカツなど



季節や仕入の都合により、献立は予告なく変更になる場合がございます。予めご了承ください。

含有アレルギー(表示対象:特定原材料8品目) 16

朝食・夜食・ハイキングなどに

# おにぎり・軽食・お子様向け



商品番号 **8062**

## ニコニコおにぎり

18.0×10.0 (cm)

おにぎり二種(昆布・さけ)に鶏の唐揚げの組み合わせ。登山や旅行のサイドメニューにご利用ください。

卵 小麦



商品番号 **8063**

## スマイルおにぎりバスケット

17.0×11.5 (cm)

おにぎり二種(ごま塩・鮭)に鶏の唐揚げ・ウインナーを詰めました。ハイキングや行楽にぴったりのミニお弁当です。

卵 乳 小麦

人気!



商品番号 **8064**

## 新竹皮おにぎり

19.0×9.0 (cm)

おにぎり二種(鮭・肉しぐれ)、鶏の照焼・焼魚・ちくわ天など、定番おかずを行楽にぴったりの竹皮風容器へ詰めました。

卵 小麦



商品番号 **8066**

## ドキドキにゃんこランチ

直径16.5 (cm)

かわいいにゃんこ型のお弁当箱に、海老フライ・ナポリタン・ハンバーグ・フルーツなどお子様が大好きなおかずを詰め合わせました。

卵 乳 小麦 えび



商品番号 **8071**

## 洋風おにぎりBOX

12.0×12.0 (cm)

海老フライ・鶏の唐揚げ・ハンバーグ・魚フライなど、人気の洋風おかずの下にはおにぎり2つ(鮭・昆布)。持ち運びやすい取っ手付き容器です。

卵 乳 小麦 えび

季節や仕入の都合により、献立は予告なく変更になる場合がございます。予めご了承ください。 含有アレルギー(表示対象:特定原材料8品目)

## 当社の取扱商品及び会社情報



おせち

日本全国をたずね、一級品と呼べる山海の珍味を取り寄せてつくる一富士のおせちは、文字通りご馳走と呼ぶにふさわしい豪華な逸品。全国どこにでも、宅配便でお届けしています。



駅弁・特製弁当

駅構内の販売所や、百貨店、スーパーなどで取り扱われている人気の駅弁や、有名店の味を再現したもの、季節限定食材を使用した豪華な特製弁当をご提供しています。



学校給食

管理栄養士が「食育」にこだわり、栄養をバランスよく摂取すること、正しい食習慣を身につけてもらうことを目標に、さまざまな食材を調理盛付けの工夫をしながらご提供しています。

## 配達について

### A 主要交通施設

ご注文金額が条件未済の場合は別途送料を頂戴いたします。下記以外の配達場所はお問い合わせください。

駅	場所	新大阪	京都(JR/近鉄)	新神戸	上本町
6:00~18:00 <small>※新大阪のみ19:00まで</small>	配達条件	5,400円~	10,800円~	10,800円~	10,800円~
	条件未済の場合、送料	3,300円	3,300円	3,300円	3,300円

### 場所の集約

ご注文162,000円(約150食)につき、積込スタッフ1名を目的にお届けします。150食までのご注文は積込場所を1か所に集約するようご協力ください。(列車連結部分の隣り合うドアは1か所とします)

空港	場所	伊丹	神戸	関西
6:00~18:00	配達条件	10,800円~	10,800円~	54,000円~
	条件未済の場合、送料	3,300円	3,300円	16,500円

### 配布補助

配布補助費として2,200円を別途頂戴いたします。(要事前予約)

高速道路	場所	草津PA	宝塚北SA	名塩SA	岸和田SA
5:00~14:00	配達条件	21,600円~	21,600円~	32,400円~	32,400円~
	条件未済の場合、送料	3,300円	3,300円	3,300円	3,300円

港	場所	大阪南港FT	大阪南港コスモFT	神戸FT	六甲アイランドFT
5:00~18:00	配達条件	10,800円~	10,800円~	10,800円~	10,800円~
	条件未済の場合、送料	3,300円	3,300円	3,300円	3,300円

共通	・時間外料金 3,300円/1件につき
	・遅延等による待機 1時間毎に2,200円

### B その他の施設(建物)や場所(観光施設駐車場やグラウンド)

お届け時間は2時間を目的に幅を頂戴いたします。

### ■ 配送について

エリア	配達条件	条件未済の場合、送料
	10,800円~	2,200円
	32,400円~	6,600円
	108,000円~	16,500円
エリア外	324,000円以上ご注文を承ります(送料を別途実費で頂戴いたします)	

※保冷車で1時間以上の待機が必要な場合は事前にお申し付けください。(待機費用 11,000円を別途頂戴いたします)

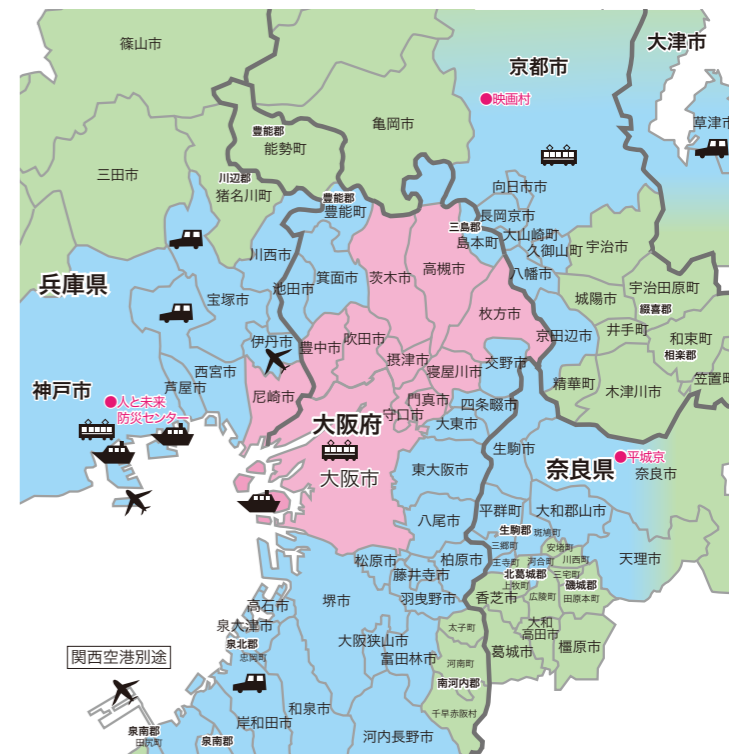
### ■ ゴミ回収について

324,000円以上のご注文の場合は無料で回収いたします。324,000円未満の場合は下記料金を頂戴いたします。

エリア	回収費用
	3,300円
	9,900円
	24,750円
エリア外	実費(お問い合わせください)

※お届け場所以外での回収は別途実費で費用を頂戴いたします。できる限りお客様ご自身で処分をお願いします。(ガソリン代・高速代・トラック人件費) 例) 新大阪駅・京都駅・伊丹空港・USJなど観光名所 11,000円~

※タクシー研修はゴミ回収できません。 ※バス会社車庫の回収は翌日になります。



★JR大阪駅、近鉄難波駅、近鉄鶴橋駅、清水寺、嵐山地区へのお届けは大変混雑するため承りかねます。前後行程でのお渡しをご確認ください。