

詳しくはホームページをご覧ください。

ダイワハウス 池田神田 木造



ふれあう。ほっとする。  
**SECUREA**  
セキュレア

池田市神田

駐車 **2** 台

土地面積  
**120** [36坪]  
㎡以上

木造分譲住宅 販売価格  
**6,170** (税込)  
万円～

33号地

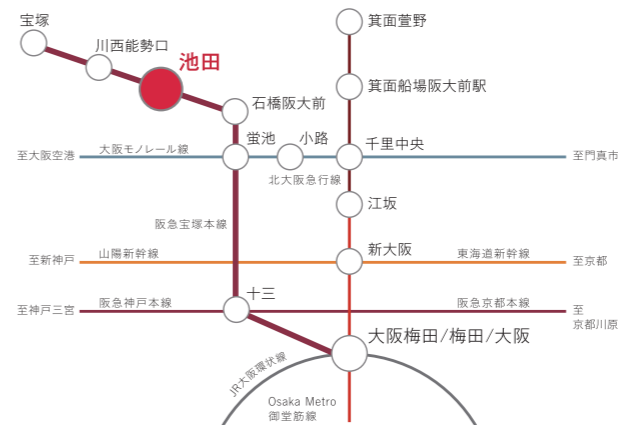
34号地

26号地

阪急電鉄宝塚線「池田」駅まで徒歩 **12** 分

※掲載の完成予想図は設計図書を基に描き起こしたもので実際とは多少異なる場合があります。車・自転車などは価格に含まれません。

阪急電鉄宝塚線「池田」駅をはじめ、  
徒歩圏内に便利施設が充実する  
全14区画の新しい街並み。



阪急電鉄宝塚線「池田」駅利用  
阪急電鉄宝塚線  
「大阪梅田」駅へ **直通 23分**  
※阪急電鉄宝塚線特急日生エクスプレス利用  
(日中平常時 直通19分※阪急電鉄宝塚線急行利用)  
※所要時間は朝の通勤ラッシュ時のものであり時間帯により異なります。

LIFE INFORMATION



- 阪急電鉄宝塚線「池田」駅 ……徒歩12分
- 池田市立神田小学校 A ……徒歩6分～7分
- 池田市立北豊島中学校 B ……徒歩13分～14分
- ひめむろこども園 C ……徒歩12分
- 市立ひかりこども園 D ……徒歩6分～7分
- セブンイレブン 池田呉服町店 ……徒歩7分～8分
- キリン堂 池田神田店 E ……徒歩8分～10分
- ダイエー池田駅前店 F ……徒歩12分～13分
- サンシティ池田 G ……徒歩12分～15分
- 池田市役所 H ……徒歩13分
- 市立池田病院 ……徒歩15分～16分



※徒歩時間は80mを1分として計算しております。



Daiwa House®  
大和ハウスグループ

売主

**大和ハウス工業株式会社** 本店木造住宅事業部

大阪府大阪市北区梅田3-3-5 〒530-8241 Tel 06-6342-1701 Fax 06-6342-1758

建設業許可番号・国土交通大臣許可(特-2)第5279号 宅地建物取引業者免許番号・国土交通大臣(16)第245号  
(一社)大阪府宅地建物取引業協会会員 (公社)近畿地区不動産公正取引協議会加盟

お問い合わせは

**0120-035-222**

営業時間 / AM9:00～PM6:00 / 火・水曜日定休

資料請求は [www.daiwahouse.co.jp/](http://www.daiwahouse.co.jp/)



エコ・ファースト企業  
環境大臣認定  
We Build ECO  
Daiwa House Group®

26号地  
4LDK + 土間収納

- 土地面積 / 123.27㎡ (約37.28坪)
- 延床面積 / 107.65㎡ (約32.56坪)
- 1F床面積 / 55.48㎡ (約16.78坪)
- 2F床面積 / 52.17㎡ (約15.78坪)



『ZEH』 省エネ設備



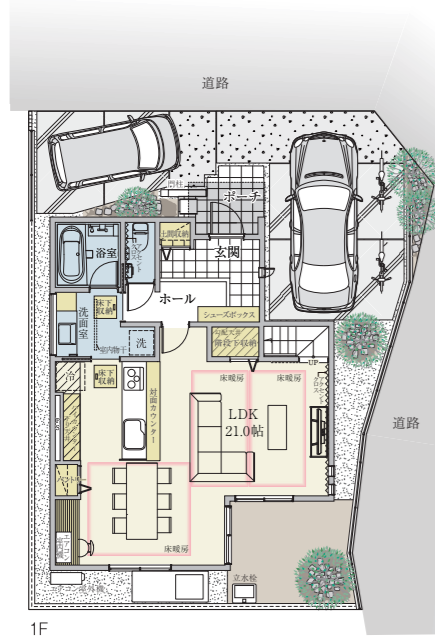
外観完成予想図

【販売価格】6,470万円(税込)

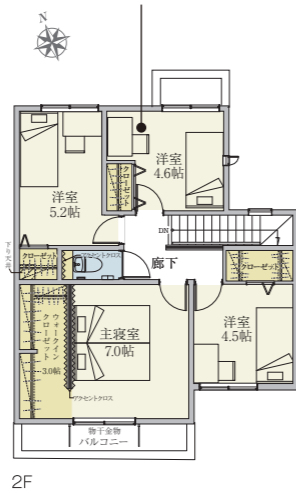


内観完成予想図

ゆとりある21.0帖のLDK	土間スペースを広く使えるL字型玄関
玄関ホールからも出入りできる洗面室	テレワークスペースになるカウンター
収納力豊富なウォークインクローゼット	2階4部屋の洋室



Point  
子ども部屋や仕事部屋など  
多様に使える2階4部屋の洋室



※完成予想図、間取・外構植栽図は設計図書を基に描き起こしたもので実際とは多少異なる場合があります。家具・家電・備品・車・自転車等は価格に含まれません。

■『セキユレア池田市神田』全体概要●所在地/大阪府池田市神田1丁目1432番6他●交通/阪急宝塚本線「池田」駅まで徒歩12分●総区画数/14区画●用途地域/第一種中高層住居専用地域●地目/宅地●私道負担/無●建ぺい率/60%●容積率/200%●道路/5.0m●電気/大和ハウス工業(鉄骨造)・関西電力(木造)※他の小売電気事業者の選択も可能です。●ガス併用/都市ガス(20号地・22号地・28号地・30号地・33号地)●オール電化(18号地・19号地・21号地・26号地・27号地・31号地・32号地・34号地)●水道/市営水道●下水/公共下水道●取引態様/売主:大和ハウス工業株式会社●広告作成年月日/2026年1月30日●取引条件有効期限/2026年2月21日

■分譲住宅概要●販売戸数/13戸●敷地面積/121.09㎡~176.52㎡※20号地の敷地面積176.52㎡には、傾斜地部分52.19㎡を含みます。※21号地の敷地面積167.79㎡には、傾斜地部分34.86㎡を含みます。●建物面積/97.72㎡~115.92㎡●建物構造/軽量鉄骨造2階建(6戸)・木造2階建(7戸)●建築確認番号/第25WHEC確健大01509号他●販売価格(税込)/5,950万円~7,030万円●最多販売価格帯/6,700万円台(5戸)●完成年月/2026年2月完成予定(13戸)●引き渡し可能年月/2026年3月予定(13戸)●その他費用/軟水器使用料(鉄骨造):入居後3カ月間無料(3カ月後解除可能)、継続の場合は使用料月額4,180円(税込)が必要です。※無料期間終了後、継続使用される場合、無料期間を3カ月延長致します。●登録受付期間/令和8年2月21日AM10:00~AM11:00、抽選日/令和8年2月21日(土)AM11:30登録申込受付・抽選は大和ハウス大阪ビル2階会場にて実施(個人情報のお取り扱いについて)大和ハウスグループまたは提携先が行う事業に関する案内・提案、契約の締結・履行、アフターサービスの実施、お客さまからのお問合せ・資料請求への対応、新しい商品・サービスの開発、お客さまに有益と思われる情報の提供、広告の配信およびそれを目的とした第三者提供などのために、お客さまの個人情報を利用させていただきます。

34号地  
4LDK + 土間収納

- 土地面積 / 123.22㎡ (約37.27坪)
- 延床面積 / 112.61㎡ (約34.06坪)
- 1F床面積 / 55.48㎡ (約16.78坪)
- 2F床面積 / 57.13㎡ (約17.28坪)

『ZEH』 省エネ設備



外観完成予想図

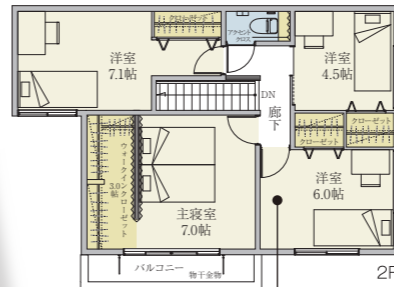
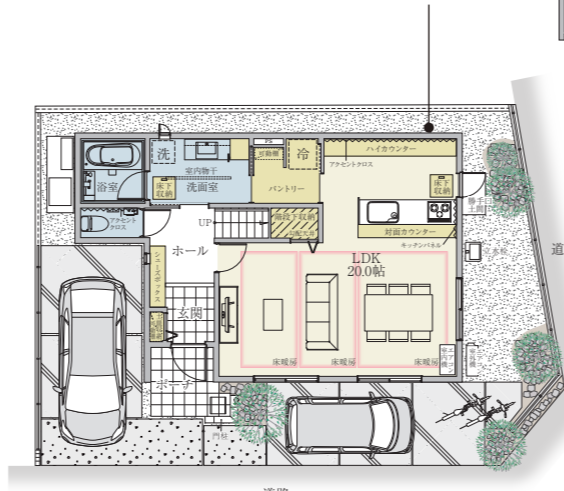
【販売価格】7,030万円(税込)



内観完成予想図

ゆとりある20.0帖のLDK	床暖房(LD)
外遊び道具の片付けにも便利な土間収納	掃除用具などが収納できる階段下収納
キッチン・洗面室とつながるパントリー	収納力豊富なウォークインクローゼット

Point  
キッチンとその他の水回りが近く、効率アップ



Point  
子ども部屋や仕事部屋など  
多様に使える2階4部屋の洋室

1F

LANDSCAPE  
全14区画の新しい街並みと、快適な住まい。  
家族のこれからの寄り添う分譲地

木造分譲住宅:20・21・22・26・27・33・34号地  
鉄骨造分譲住宅:18・19・28・30・31・32号地



〈セキユレア池田市神田〉木造分譲住宅価格表		全棟『ZEH』採用		
号地	間取り	敷地面積	延床面積	価格(税込)
20号地	4LDK	176.52㎡ (約53.39坪)	115.10㎡ (約34.81坪)	6,780万円
21号地	4LDK	167.79㎡ (約50.75坪)	115.92㎡ (約35.06坪)	6,370万円
22号地	4LDK	121.09㎡ (約36.62坪)	113.44㎡ (約34.31坪)	6,730万円
26号地	4LDK	123.27㎡ (約37.28坪)	107.65㎡ (約32.56坪)	6,470万円
27号地	4LDK	123.23㎡ (約37.27坪)	110.54㎡ (約33.43坪)	6,170万円
33号地	4LDK	123.22㎡ (約37.27坪)	110.95㎡ (約33.56坪)	6,780万円
34号地	4LDK	123.22㎡ (約37.27坪)	112.61㎡ (約34.06坪)	7,030万円

※20号地の敷地面積176.52㎡には、傾斜地部分52.19㎡を含みます。  
※21号地の敷地面積167.79㎡には、傾斜地部分34.86㎡を含みます。

新生活応援キャンペーン / 選べる50POINT分 成約パッケージプレゼント

※50ポイント=30万円(税込)相当

期間中に分譲住宅をご契約いただき、2026年3月31日(火)までにお引き渡し可能な方  
開催期間:2026年1月5日(月)~3月31日(火)

- 40pt: ダイニングテーブルセット (※テーブル+チェア4脚)
- 20pt(ソファ): ソファ (※ソファはカバーリングタイプ)
- 30pt: ベッドフレーム・マットレス (※シングルベッド※選べる4色)
- 【ダイソン】電気ファンヒーター
- 【東芝】スチームレンジ



売主  
大和ハウス工業株式会社 本店木造住宅事業部

大阪府大阪市北区梅田3-3-5 〒530-8241 Tel 06-6342-1701 Fax 06-6342-1758

建設業許可番号・国土交通大臣許可(特-2)第5279号 宅地建物取引業者免許番号・国土交通大臣(16)第245号  
(一社)大阪府宅地建物取引業協会会員 (公社)近畿地区不動産公正取引協議会加盟

お問い合わせは  
0120-035-222  
営業時間 / AM9:00~PM6:00 / 火・水曜日定休  
資料請求は [www.daiwahouse.co.jp/](http://www.daiwahouse.co.jp/)



ふれあう。ほっとする。  
SECUREA  
セキュレア

## 香芝市旭ヶ丘



4号地※家具・家電・備品等は価格に含まれません。

分譲住宅2戸 販売価格(税込) **4,570万円~** ※4号地

予約制 現地案内受付中

来場予約はこちら



### JR線・近鉄線 2WAY可能

●JR和歌山線「志都美」駅 徒歩17分 ●近鉄大阪線「二上」駅 徒歩20分

スーパーなどの商業施設

小学校、点在する公園が徒歩圏内の快適エリア

東に国道168号線、南に中和幹線、北に香芝IC

利便性の高い交通網

※国道168号線まで約280m~約290m、中和幹線まで約520m~約530m、香芝ICまで約1920m~約1930m



オークワ 香芝逢坂店 徒歩12分



万代香芝二上店 徒歩13分



業務スーパー 香芝高店 徒歩7~8分



スターバックスコーヒー 奈良香芝店 徒歩7分



- 香芝市立旭ヶ丘小学校……徒歩7分
- 香芝市立香芝北中学校……徒歩10分
- 香芝市立旭ヶ丘幼稚園……徒歩9分
- 旭ヶ丘せいか保育園……徒歩4分
- 旭ヶ丘1号公園……徒歩3~4分

- 旭ヶ丘2号公園……徒歩5分
- 旭ヶ丘3号公園……徒歩6分
- 旭ヶ丘近隣公園……徒歩11分
- スターバックス コーヒー 奈良香芝店……徒歩11分
- ジャパン香芝店……徒歩5分
- コーナン香芝旭ヶ丘店……徒歩7分

- クスリのアオキ高店……徒歩7~8分
- セブンイレブン香芝北今市店……徒歩9分
- スーパーヤオヒコ香芝店……徒歩11分

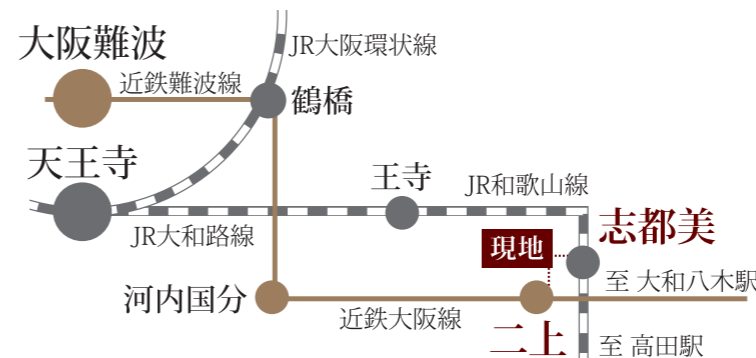
### 大阪都市エリアへ

●JR和歌山線「志都美」駅から  
JR大和路線「天王寺」駅 **29~37分**

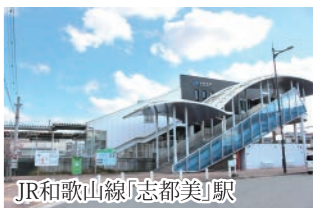
※普通又は快速利用、「王寺」駅でJR関西本線快速に乗り換え(平常時28分※「王寺」駅でJR関西本線大和路快速に乗り換え)

●近鉄大阪線「二上」駅から  
近鉄難波線「大阪難波」駅 **37~45分**

※普通又は準急又は区間準急利用、「河内国分」駅で急行に乗り換え「鶴橋」駅で難波線に乗り換え(平常時41~43分※区間準急利用、「鶴橋」駅で難波線に乗り換え)



近鉄大阪線「二上」駅



JR和歌山線「志都美」駅

※所要時間は朝の通勤ラッシュ時のものであり時間帯により異なります。乗換え・待ち時間が含まれます。※徒歩分数は80mを1分として算出しております。

# 香芝市旭ヶ丘 分譲住宅2戸

- 太陽光発電システム
- エネファーム
- 長期優良住宅認定対象物件
- 耐震等級 3
- 断熱等級 5
- 30年長期保証

防犯ガラス (1F※小窓除く)	全居室照明	物干金物	ガス温水床暖房 (LD)
食器洗い乾燥機	カースペース 2台	録画機能付カラーモニターインターホン	住宅用火災報知器
LEDダウンライト	浴室暖房換気乾燥機	省令準耐火住宅	

## 南北に道路があり、日当たりが良く、風通りも良い区画

Ready Made Housing.

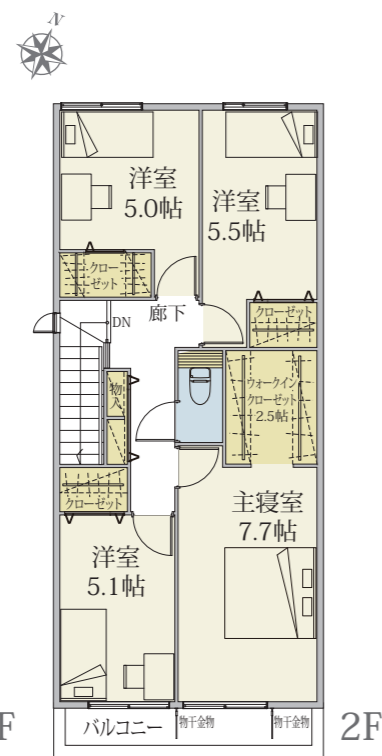
3号地

4LDK

- +階段下収納
- +ウォークインクローゼット
- 土地面積 / 130.14㎡ (約39.36坪)
- 延床面積 / 111.79㎡ (約33.81坪)
- 1F床面積 / 54.86㎡
- 2F床面積 / 56.93㎡

販売価格(税込)

4,590万円



Nearly ZEH

Ready Made Housing.

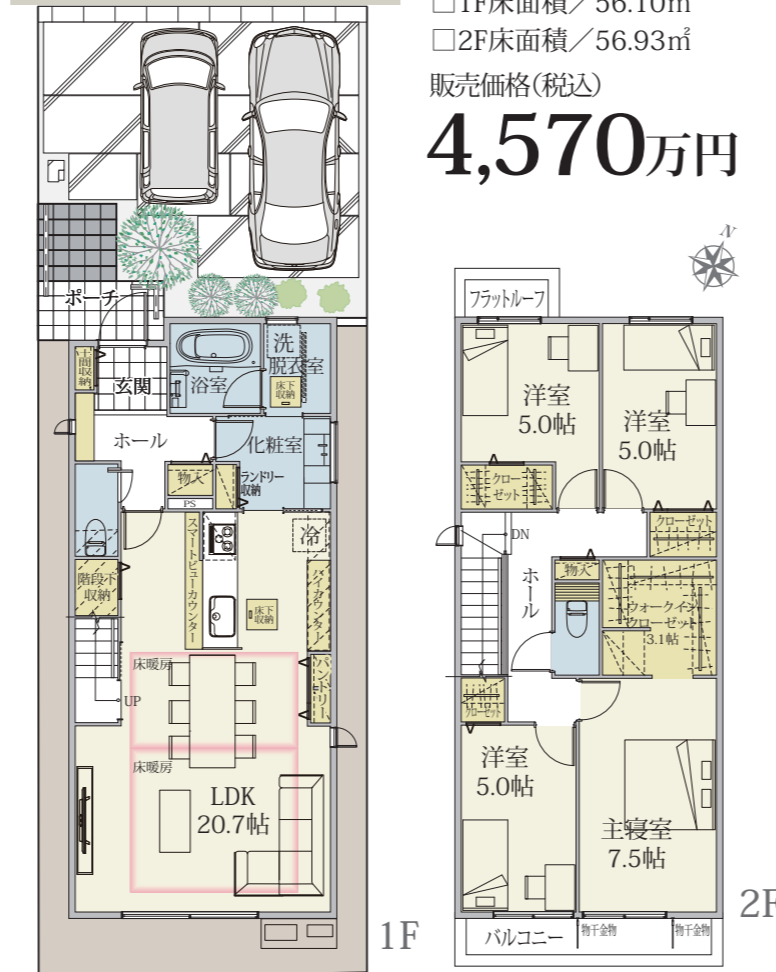
4号地

4LDK

- +階段下収納
- +ウォークインクローゼット
- 土地面積 / 130.14㎡ (約39.36坪)
- 延床面積 / 113.03㎡ (約34.19坪)
- 1F床面積 / 56.10㎡
- 2F床面積 / 56.93㎡

販売価格(税込)

4,570万円



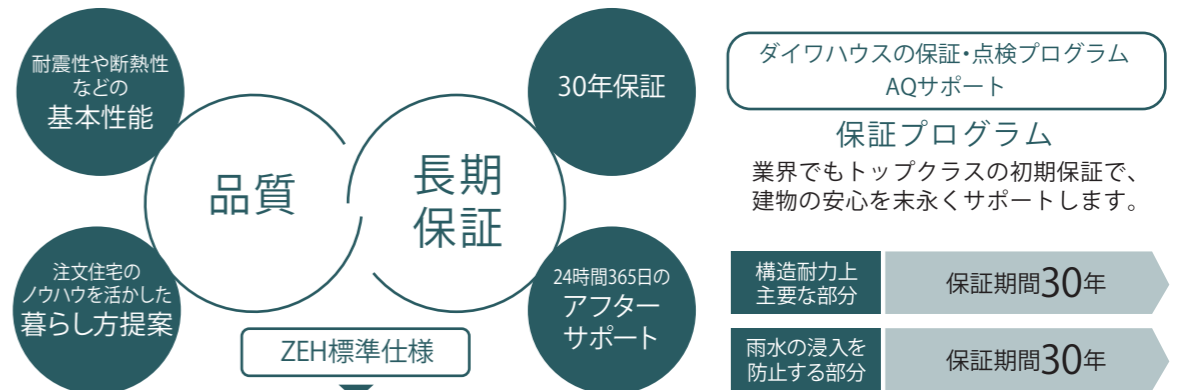
Nearly ZEH

注文住宅と分譲住宅のいいとこどり

## Ready Made Housing.



価格以上の価値を感じられる注文住宅品質の分譲住宅



それが Ready Made Housing.

■「セキュア香芝市旭ヶ丘」全体概要 ●所在地 / 奈良県香芝市旭ヶ丘1丁目2番16他 ●交通 / JR和歌山線「志都美」駅徒歩17分、近鉄大阪線「二上」駅徒歩20分 ●総区画数 / 4区画 ●私道負担 / なし ●地目 / 宅地 ●用途地域 / 第一種中高層住居専用地域 ●都市計画 / 市街化区域 ●設備 / 電気: 大和ハウス工業 (他の小売電気事業者の選択も可能です)、ガス: 都市ガス、水道: 市営水道、下水: 公共下水道 ●道路幅員 / 約6m (アスファルト舗装) ●取引態様 / 売主: 大和ハウス工業株式会社 ●広告作成年月日 / 令和7年11月13日 ●取引条件有効期限 / 令和8年3月31日 ■分譲住宅概要 ●今回販売戸数 / 2戸 ●土地面積 / 130.14㎡ (3・4号地) ●延床面積 / 111.79㎡ (3号地)・113.03㎡ (4号地) ●販売価格(税込) / 4,570万円 (4号地)・4,590万円 (3号地) ●建物構造 / 木造2階建 ●建築確認番号 / 第24確認建築財なら中0794号他 ●建物完成年月 / 令和7年6月完成済 (2戸) ●引渡可能年月 / 即引渡可 (2戸) <個人情報のお取扱いについて> 大和ハウスグループまたは提携先が行う事業に関する案内・提案、契約の締結・履行、アフターサービスの実施、お客さまからのお問合せ・資料請求への対応、新しい商品・サービスの開発、お客さまに有益と思われる情報の提供、広告の配信およびそれを目的とした第三者提供などのために、お客さまの個人情報を利用させていただきます。

※掲載の間取・外構植栽図は設計図書を基に描き起こしたもので実際とは多少異なる場合があります。間取り・写真の家具・家電・備品・車等は価格に含まれません。

# 長期優良住宅認定対象物件。

ふれあう。ほっとする。  
SECUREA

## セキュレア奈良藤ノ木台Ⅱ



### 1号地

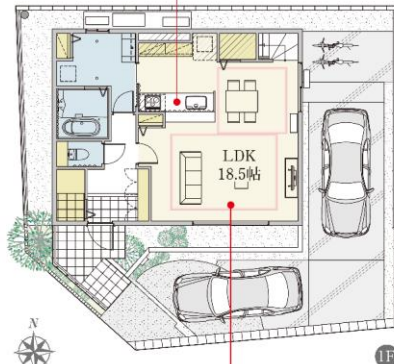
3LDK<sup>+</sup>＋ワークインローゼット  
＋フリースペース  
○敷地面積/136.30㎡(約41.23坪)  
○延床面積/109.64㎡(約33.16坪)  
旧価格(税込) **5,298万円**  
※旧価格公示日:2025年6月19日

**50万円**  
DOWN!!

新価格(税込) **5,248万円**  
※価格改定日:2025年11月20日

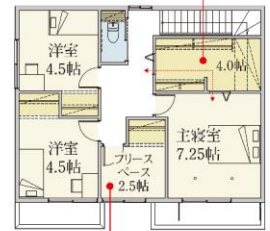
- エコキュート 浴室換気乾燥機
- 耐震住宅 IIIカタシブヒーター
- 外断熱 通気外壁 全居室照明器具
- 長期優良住宅認定対象物件 全居室レースカーテン
- 長期保証※1 リビングエアコン
- 防犯ガラス仕様(1階) オール電化
- 温水床暖房(LD) 太陽光発電

適所に配した充実の収納が魅力の住まい。



明るい空間で家族がのびのび過ごせるリビング・ダイニング。

ワークインローゼットは4.0帖のゆとり、2WAYの動線で使い勝手が良い収納です。



2.5帖のフリースペースは様々な用途に使えます。



現地内観写真

分譲住宅 2号地 旧価格(税込) **4,998万円** ※旧価格公示日:2025年8月9日  
20万円 DOWN!! 新価格(税込) **4,978万円** ※価格改定日:2025年11月20日



※内観写真の家具・備品等は価格に含まれません。



### LOCATION



近鉄奈良線「学園前」駅  
バス約8分  
※「藤の木台一丁目」バス停より



富雄南中学校  
徒歩3分



富雄南小学校  
徒歩15分

近鉄奈良線「学園前」駅から  
「大阪難波」駅へ直通27分  
※近鉄奈良線快速急行利用  
※所要時間は朝の通勤ラッシュ時のものであり、時間帯により異なります。  
※平日、2025年7月時点の情報です。

「藤の木台一丁目」バス停まで徒歩10分  
「藤の木台一丁目」バス停から  
近鉄奈良線「学園前」駅へバス約8分  
※学園前駅行き、奈良交通バス利用の場合  
※平日、2025年7月時点の情報です。

### LAND PLAN



### 2号地

3LDK<sup>+</sup>＋ワークインローゼット  
＋納戸  
○敷地面積/136.30㎡(約41.23坪)  
○延床面積/106.32㎡(約32.16坪)  
旧価格(税込) **4,998万円**  
※旧価格公示日:2025年8月9日

**20万円**  
DOWN!!

新価格(税込) **4,978万円**  
※価格改定日:2025年11月20日

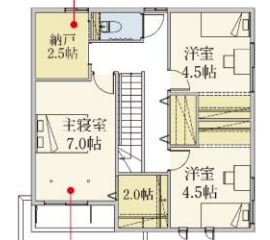
- エネファーム カワック
- 耐震住宅 ガラスサッシコンロ
- 外断熱 通気外壁 全居室照明器具
- 長期優良住宅認定対象物件 全居室レースカーテン
- 長期保証※1 リビングエアコン
- 防犯ガラス仕様(1階) ENE-FARM
- 温水床暖房(LD) 太陽光発電

2面採光の明るいリビングダイニングがある住まい。



2面採光のリビングダイニングは、隅あたりが良く明るい日射が入ります。

食品庫は食材をストックするのに便利で、キッチンに近く配置。



主寝室には室内干物が、あり大観音なく洗濯物を干せます。



現地内観写真

物件の詳細はこちら

この物件のご相談は、  
担当: 藤岡 080-3449-8476まで



大和ハウス工業株式会社 奈良支店  
奈良市西大寺町見町1丁目4番1-1号 〒631-0823  
Tel 0742-52-2563 Fax 0742-45-6100  
建設業許可番号: 国土交通大臣許可(特)第5279号 宅地建物取引業者免許番号: 国土交通大臣(16)第245号  
(公社)奈良県宅地建物取引業協会会員 (公社)近畿地区不動産公正取引協議会加盟  
www.daiwahouse.co.jp

お問い合わせはお近くのダイヤハウスへ  
奈良支店 住宅営業所  
0120-22-6780  
営業時間: 10:00AM ~ 6:00PM / 火・水・祝休  
奈良市西大寺町見町1丁目4番1-1号  
〒631-0823



↑ご来場予約はこちらから



ふれあう。ほっとする。  
**SECUREA**  
**セキュレア**  
**奈良中山町Ⅱ**

こだわりの住まいが  
 御りだす心地よい暮らし。

おかげさまで  
 あと**1**邸

太陽のぬくもりをふんだんに感じられるLDKなど、  
 ダイワハウスがご提案する住空間を是非、体感してみてください。

※内観写真の家具・備品等は価格に含まれません。

**分譲住宅** **10**号地 **旧価格 (税込) 4,698万円** ※旧価格公示日/2024年11月15日 **50(税込)万円 DOWN!!** **新価格 (税込) 4,648万円** ※価格改定日/2025年11月20日



近鉄「大和西大寺」駅から  
**「大阪難波」駅へ直通31分**  
※近鉄奈良線快速急行利用  
**「京都」駅へ直通41分**  
※近鉄京都線急行利用

「平城中山北口」バス停まで徒歩**9分**  
※image  
 「平城中山北口」バス停から  
**「大和西大寺」駅へバス約15分**  
※大和西大寺駅行き、奈良交通バス利用の場合※平日、2025年7月時点の情報です。 ※image



**LOCATION**  
 ※徒歩は分速80mで換算しています。

平城こども園  
 徒歩**5分**

平城小学校  
 徒歩**5分**

■「セキュレア奈良中山町Ⅱ」全体物件概要●所在地/奈良県奈良市中山町1713-6他●交通/近鉄奈良線・京都線・橿原線「大和西大寺」駅まで奈良交通バス「大和西大寺駅行き」約15分(徒歩9分の「平城中山北口」バス停乗車)●開発面積/2362.34㎡●総区画数/10区画(内、当社5区画)●用途地域/第一種低層住居専用地域●その他制限/景観地区、高さ最高限度10m、日照制限、隣切り、外壁後退1.5m、法22条区域、屋外広告物第3種禁止区域、奈良市景観計画(平地の里景観区域)、外構に関する自主規定あり●道路/約6m●私道負担/なし●設備/電気関西電力(他の小売電気事業者の選択も可能です)、ガス都市ガス、水道・公営水道、下水道:公共下水道●取引態様/売主大和ハウス工業株式会社

■分譲住宅概要●今回販売戸数/1戸●敷地面積/167.88㎡●延床面積/101.61㎡●建物構造/軽量鉄骨造2階建(1F)、●建物完成年月/2025年3月完成済(1F)●引き渡し可能年月/即引渡し可●販売価格(税込)/4,648万円

■広告制作年月日/2025年12月12日 ■取引条件有効期限/2026年3月31日

(個人情報のお取扱いについて)大和ハウスグループまたは提携先が行う事業に関する案内・提案、契約の締結・履行、アフターサービスの実施、お客さまからのお問合せ・資料請求への対応、新しい商品・サービスの開発、お客さまに有益と思われる情報の提供、広告の配信およびそれを目的とした第三者提供などのために、お客さまの個人情報を利用させていただきます。

物件の詳細はこちら 資料請求・ご来場予約はこちら

この物件のご相談は、  
 担当：藤岡 080-3449-8476まで



**大和ハウス工業株式会社 奈良支店**  
 奈良市西大寺国見町1丁目4番1-1号 〒631-0823  
 Tel 0742-52-2563 Fax 0742-45-6100  
 建設業許可番号:国土交通大臣許可(特-2)第5279号 宅地建物取引業者免許番号:国土交通大臣(16)第245号  
 (公社)奈良県宅地建物取引業協会会員 (公社)近畿地区不動産公正取引協議会加盟  
[www.daiwahouse.co.jp](http://www.daiwahouse.co.jp)





**SECUREA**

セキュレア  
奈良大淵池公園東  
(全25区画)

17号地

15号地

NARA OBUCHIIKE KOEN NARACITY

# 長期優良住宅認定対象物件。

**8号地**

3LDK +ウォークインクローゼット +納戸+吹抜け  
◎敷地面積/175.04㎡(約52.94坪)  
◎延床面積/102.02㎡(約30.86坪)  
販売価格 (税込) **5,298万円**

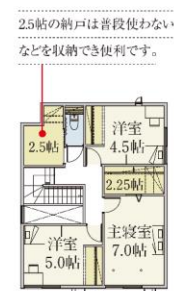
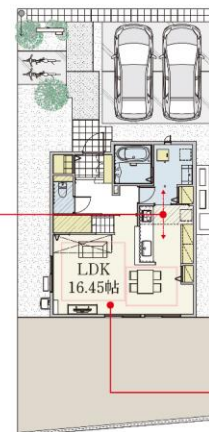
- エコキュート
- 浴室換気乾燥機
- 耐震住宅
- IIクッキングヒーター
- 外張り断熱 遮熱ガラス
- 全居室 防音断熱材
- 長期優良住宅 認定対象物件
- 全居室 レースカーテン
- 長期保証※1
- リビングエアコン
- 防犯ガラス仕様 (1階)
- 温水床暖房 (LD)

オール電化



スムーズで便利な家事動線がある住まい。

家事がスムーズにおこなえる直線型の動線は便利です。



現地外観・内観写真

2.5帖の納戸は普段使わない衣類などを収納でも便利です。

2面採光のリビングは、陽あたりが良く明るい日射しが入ります。

LOCATION



近鉄奈良線「学園前」駅

バス約10分  
※「中山町西二丁目」バス停より



徒歩8~9分  
登美ヶ丘中学校



徒歩10分  
平城西小学校

近鉄奈良線「学園前」駅から  
「大阪難波」駅へ直通27分  
※近鉄奈良線快速急行利用  
※所要時間は朝の通勤ラッシュ時のものであり時間帯により異なります。  
※平日、2025年7月時点の情報です。

子育てグリーン住宅支援事業 (新築分譲住宅の場合)  
子育て世帯・若者夫婦世帯による省エネ性能を持つ新築住宅の取得を支援  
長期優良住宅なら **80万円** の補助金が貰えます!  
補助額(新築)

[子育てグリーン住宅支援事業 対象物件] 対象者: 子育て世帯または若者夫婦世帯 ※子育て世帯: 申請時点において、2005年4月2日以降(8号地は2006年4月2日以降)に出生した子を有する世帯 ※若者夫婦世帯: 申請時点において夫婦であり、いずれかが1983年4月2日以降(8号地は1984年4月2日以降)に生まれた世帯 ■補助額: 80万円/戸 ■交付申請期間: 申請開始~予算上限に達するまで(遅くとも2025年12月31日まで) ■完了報告期限: 2026年7月31日 ※制度詳細は子育てグリーン住宅支援事業のホームページでご確認ください。

**17号地**

3LDK +ウォークインクローゼット +ファミリークローゼット +フリースペース  
◎敷地面積/180.68㎡(約54.65坪)  
◎延床面積/103.01㎡(約31.16坪)  
販売価格 (税込) **5,598万円**

- エネファーム
- カワック
- 耐震住宅
- ガラストップコンロ
- 外張り断熱 遮熱ガラス
- 全居室 防音断熱材
- 長期優良住宅 認定対象物件
- 全居室 レースカーテン
- 長期保証※1
- リビングエアコン
- 防犯ガラス仕様 (1階)
- ENE-FARM
- 温水床暖房 (LD)



家族との絆が深まるリビング階段のある住まい。

LDKは15.75帖。家族が自然に集まる広さになります。



現地外観・内観写真

2階の3部屋が全て南向きなので陽あたり良好で明るい日射しが入ります。

※掲載の開取・外構植栽図は設計図書を基に描き起こしたもので実際とは多少異なる場合があります。※掲載の開取・内観写真の家具・家電・備品・車・自転車等は価格に含まれません。  
※1 構造耐力上主要な部分30年初期保証、雨水の浸入を防止する部分30年初期保証

LAND PLAN

- 分譲住宅
- 建築条件付宅地
- 電柱+支線
- ご成約
- 申込中

「セキュレア奈良大淵池公園東」全体物件概要 ●所在地/奈良県奈良市中山町西二丁目1878-12他 ●交通/近鉄奈良線「学園前」駅まで奈良交通バス「学園前駅行き」約10分(徒歩3分の中山町西二丁目)バス停乗車 ●開売面積/6981.66㎡ ●総区画数/25区画(内、当社24区画) ●地目/宅地 ●都市計画/市街化区域 ●用途地域/第1種低層住居専用地域 ●その他/景観条例、防犯指定地行為許可、宅地造成等規制法 ●建ぺい率/40% ●容積率/60% ●道路/約6m ●私道負担なし ●設備/電気・ガス・水道・下水道・公共下水道、雨水調蓄 ●取引態様/売主大和ハウス工業株式会社 ●付付金等の取立指図/西日本住宅産業信用保証株式会社

■分譲住宅概要 ●今回販売1区/3区 ●敷地面積/175.04㎡~180.68㎡ ●延床面積/97.72㎡~103.01㎡ ●建物構造/軽鉄骨2階建 ●建築確認番号/第24確認建築財第1550号 ●販売価格(税込)/5,298万円~5,598万円 ●建物完成年月/2025年6月完成済(1戸)、2025年7月完成済(1戸)、2025年10月完成済(1戸) ●引渡し可能年月/即引渡し可(3戸)

■建築条件付宅地分譲概要 ●今回販売区画数/11区画 ●敷地面積/172.50㎡ ●販売価格/1,890万円 ●建築条件付宅地分譲と並行しての土地は、土地売買契約締結3ヶ月以内に大和ハウス工業と住宅の建築請負契約を締結することを条件に販売いたします。この期間内に建物を建築しないことが確定した時、または住宅の建築請負契約が成立しなかった場合は、土地売買契約は白紙となり、支払した金額は全額無利息でお返しいたします。

■広告制作年月/2025年12月11日 ●取引条件有効期限/2026年3月31日

建築条件付宅地 販売価格 **1,890万円** ※6号地

分譲住宅 販売価格 (税込) **5,298万円**~ ※8号地

**先着順申込受付中**

この物件のご相談は、  
担当: 藤岡 080-3449-8476まで



**Daiwa House** 大和ハウスグループ

大和ハウス工業株式会社 奈良支店  
奈良市西大寺園見町1丁目4番1-1号 〒653-0823  
Tel 0742-52-2563 Fax 0742-45-6100

建設業許可番号: 国土交通大臣許可(特-2)第5279号 宅地建物取引業者免許番号: 国土交通大臣(16)第245号 (公社)奈良県宅地建物取引業協会会員 (公社)近畿地区不動産公正取引協議会加盟  
www.daiwahouse.co.jp

↑ご来場予約はこちらから

ふれあう。ほっとする。  
SECUREA  
セキュア斑鳩法隆寺南

おかげさまで  
あと2邸

JR大和路線「法隆寺」駅 徒歩18分

分譲住宅 14号地 旧価格(税込) ~~4,498~~万円 新価格(税込) **4,478**万円  
20万円DOWN!!

物件の詳細はこちら



資料請求・ご来場予約はこちら



この物件のご相談は、  
担当：藤岡 080-3449-8476まで



Car Navigation  
カーナビでお越しの方は  
右記住所をご入力ください。  
奈良県生駒郡  
斑鳩町法隆寺南  
2丁目6-2付近



JR大和路線「法隆寺」駅から  
「天王寺」駅へ直通28分  
※JR大和路線区間快速利用  
※所要時間は朝の通勤ラッシュ時のものであり時間帯により異なります。※平日、2025年8月時点の情報です。

LOCATION ※徒歩は分速80mで換算しています。  
斑鳩東幼稚園(写真左)  
斑鳩東小学校(写真右)  
徒歩6分

※家具・備品等は価格に含まれません。



# 長期優良住宅認定対象住宅

14号地 3LDK+WIC  
敷地面積/165.34㎡(50.01坪)  
延床面積/104.59㎡(31.63坪)

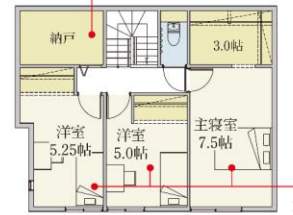
旧価格(税込) ~~4,498~~万円  
※旧価格公示日/2025年9月6日

20万円DOWN!!  
新価格(税込) **4,478**万円  
※価格改定日/2025年11月20日

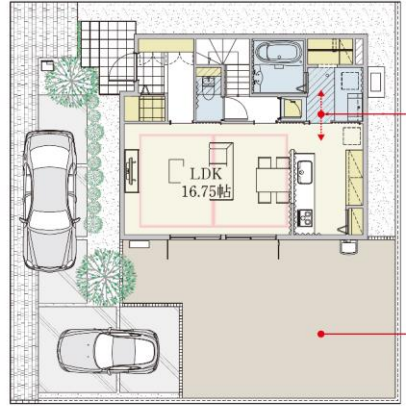


- |                      |                  |
|----------------------|------------------|
| エネファーム               | 断熱保温浴槽           |
| 外張り断熱<br>通気外壁        | 食器洗浄<br>乾燥機      |
| エネルギー<br>吸収型耐力壁      | 洗面収納             |
| 長期保証※1               | 3LDK             |
| 長期優良住宅<br>認定対象物件     | リビングエアコン         |
| 防犯合わせ複層<br>ガラス仕様(1階) | 全居室<br>照明器具      |
| 温水床暖房<br>(LD)        | 全居室<br>レースカーテン   |
| カワック                 | 宅配ボックス           |
| 浄水器内蔵<br>混合水栓        | 電気自動車専用<br>コンセント |

大容量の納戸は家族共通的収納スペースです。



2階の居室は全て南向きで  
陽あたり良好です。



使い勝手が良効率的な家事動線。  
忙しい朝には嬉しい間取です。

フレキシブルに使える広い庭は、  
家庭菜園などが楽しめます。

水廻りが近くにあり  
家事動線に配慮した住まい。

※WIC=ウォークインクローゼット ※掲載の間取/外構植栽図は設計図書を基に描き起こしたもので実際とは多少異なる場合があります。  
※1 構造耐力上主要な部分30年初期保証、雨水の浸入を防止する部分30年初期保証



- 「セキュア斑鳩法隆寺南」全物件概要 ●所在地/奈良県生駒郡斑鳩町法隆寺南二丁目253-11,241-7 ●交通/JR大和路線「法隆寺」駅まで徒歩18分 ●総区画数/20区画 ●地目/宅地 ●用途地域/第1種住居地域 ●道路/6.01m ●私道負担/なし ●設備/電気/関西電力(他の小売電気事業者の選択も可能です)、ガス都市ガス、水道/市営水道、下水道/公共下水道 ●その他/文化財保護法 ●取引態様/売主:大和ハウス工業株式会社
- 分譲住宅概要 ●販売戸数/2戸 ●敷地面積/165.33㎡-165.34㎡ ●延床面積/104.59㎡-107.98㎡ ●建物構造/軽量鉄骨2階建 ●建築確認番号/第24確認建築財南から0505号(令和6年8月19日) ●建物完成年月/2025年2月完成済(2戸) ●引き渡し可能年月/即引渡し可 ●販売価格(税込)/4,478万円-4,998万円
- 広告制作年月日/2025年11月20日 ■取引条件有効期限/2026年3月31日
- (個人情報の取扱いについて) 大和ハウスグループまたは提携先が行う事業に関する案内・提案、契約の締結・履行、アフターサービスの実施、お客さまからのお問合せ・資料請求への対応、新しい商品・サービスの開発、お客さまに有益と思われる情報の提供、広告の配信およびそれを目的とした第三者提供などのために、お客さまの個人情報を利用させていただきます。



大和ハウス工業株式会社 奈良支店  
奈良市西大寺国見町1丁目4番1-1号 〒631-0823  
Tel 0742-52-2563 Fax 0742-45-6100  
建設業許可番号・国土交通大臣許可(特-2)第5279号 宅地建物取引業者免許番号・国土交通大臣(16)第245号(公社)奈良県宅地建物取引業協会会員 (公社)近畿地区不動産公正取引協議会加盟  
www.daiwahouse.co.jp



↑ご来場予約はこちらから

ふれあう。ほっとする。  
SECUREA 近鉄郡山駅西

分譲住宅2戸  
販売価格(税込) **4,880万円~** ※3号地



6号地 ※写真の家具・家電・備品等は価格に含まれません。

近鉄橿原線「近鉄郡山」駅

徒歩7分

●JR関西本線「郡山」駅 徒歩18分

Life information

- 大和郡山市立郡山南小学校……………徒歩13分
- 大和郡山市立郡山中学校……………徒歩21分
- 大和郡山市立郡山南幼稚園……………徒歩12~13分
- 大和郡山市立郡山保育園……………徒歩21分
- 郡山城跡公園……………徒歩14分
- 田北病院……………徒歩7分
- JCHO大和郡山病院……………徒歩10分
- セブンイレブン近鉄郡山駅前店……………徒歩8分
- 業務スーパー大和郡山店……………徒歩8分
- オークワ大和郡山柳町店……………徒歩10分
- asmo大和郡山……………徒歩11分  
(マツゲン大和郡山店、キリン堂アスモ大和郡山店他)
- アピタ大和郡山店……………徒歩17分
- イオンモール大和郡山……………約2790m~約2800m

※徒歩分数は80mを1分として算出しております。



Daiwa House®

セキュア近鉄郡山駅西

オール電化	太陽光発電システム	エコキュート	長期優良住宅認定対象物件	カースペース2台	耐震等級3	浴室暖房換気乾燥機
全居室照明	物干金物	食器洗い乾燥機	録画機能付カラーモニターインターホン	防犯ガラス(1F)※	電気自動車専用コンセント	住宅用火災報知器

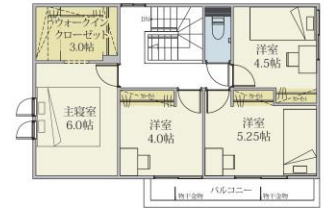
※小窓除く

3号地

4LDK +ウォークインクローゼット +ファミリークローゼット

■土地面積/144.80㎡(約43.80坪)  
■延床面積/97.70㎡(約29.55坪)  
□1F床面積/48.02㎡ □2F床面積/49.68㎡

■販売価格(税込) **4,880万円**

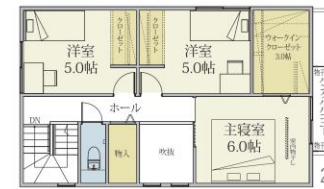


6号地

3LDK +ウォークインクローゼット +ファミリークローゼット +玄関収納

■土地面積/143.75㎡(約43.48坪)  
■延床面積/101.24㎡(約30.62坪)  
□1F床面積/52.33㎡ □2F床面積/48.91㎡

■販売価格(税込) **5,180万円**



※掲載の間取・外構植栽図は設計図書に基づき起こしたもので実際とは多少異なる場合があります。車・自転車・家具・家電・備品等は価格に含まれません。

■「セキュア近鉄郡山駅西」全体概要 ●所在地/奈良県大和郡山市西岡町194-3(3号地)他●交通/近鉄橿原線「近鉄郡山」駅まで徒歩7分、JR関西本線「郡山」駅まで徒歩18分●開発総面積/1527.19㎡●開発許可番号/奈良県指令第112-170号、奈良県指令第112-170-1号●造成工事/造成済●総区画数/8区画●私道負担/なし●地目/宅地●用途地域/第一種住居地域●都市計画/市街化区域●その他の制限/法22条区域●建ぺい率/60%●容積率/200%●設備/電気:関西電力(他の小売電気事業者の選択も可能です)、ガス:オール電化の為なし、水道:市営水道、下水:公共下水道●道路幅員/約6m(アスファルト舗装)●取引態様/売主:大和ハウス工業株式会社●広告作成年月日/令和7年12月25日●取引条件有効期限/令和8年3月31日

■分譲住宅概要 ●今回販売戸数/2戸●敷地面積/143.75㎡・144.80㎡●延床面積/97.70㎡・101.24㎡●建物構造/木造2階建・軽量鉄骨造2階建●販売価格(税込)/4,880万円・5,180万円●建築確認番号/第25WHEC確建大00305号(3号地)他●建物完成年月/令和7年8月完成済(3号地)、令和7年11月完成済(6号地)●引渡可能年月/即引渡可<個人情報のお取扱いについて>大和ハウスグループまたは提携先が行う事業に関する案内・提案、契約の締結・履行、アフターサービスの実施、お客さまからのお問合せ・資料請求への対応、新しい商品・サービスの開発、お客さまに有益と思われる情報の提供、広告の配信およびそれを目的とした第三者提供などのために、お客さまの個人情報を利用させていただきます。

担当: 藤岡 080-3449-8476

奈良支店 住宅営業所  
営業時間: 10:00AM~6:00PM / 火・水・祝日休



大和ハウス工業株式会社 奈良支店

奈良県奈良市西大寺町見町1丁目4番1-1号 〒631-0823 Tel 0742-52-2563 Fax 0742-45-6100  
建設業許可番号: 国土交通大臣許可(特-2)第5279号  
宅地建物取引業者免許番号: 国土交通大臣(16)第245号  
(公社)奈良県宅地建物取引業協会会員 (公社)近畿地区不動産公正取引協議会加盟  
www.daiwahouse.co.jp



↑ご来場予約はこちらから



↑ご来場予約は  
こちらから

## 分譲住宅1邸

販売価格 (税込) **4,930万円** ※6号地 先着順申込受付中

※6号地※家具・備品等は価格に含まれません。



●田原本町立田原本小学校 ●スーパーおくやま新町店

### Life Information

- 田原本町立北中学校……………徒歩13分
- 田原本町立認定こども園田原本幼稚園……………徒歩8分
- ローソン田原本八尾店……………徒歩2分
- スギ薬局田原本店……………徒歩11分
- オークワ田原本店……………徒歩13分
- 万代田原本店……………徒歩17分
- ドラッグストアコスモス田原本店……………徒歩20分
- 道の駅レスティ唐古・鍵……………徒歩21分
- 田原本町役場……………徒歩9分
- 田原本郵便局……………徒歩18分
- チェリー公園……………徒歩4分
- 田原本町イベント広場……………徒歩15分
- 唐古・鍵遺跡史跡公園……………徒歩18分

※徒歩分は80mを1分として算出しております。



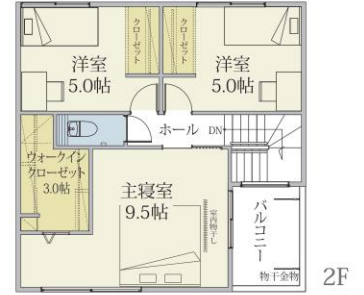
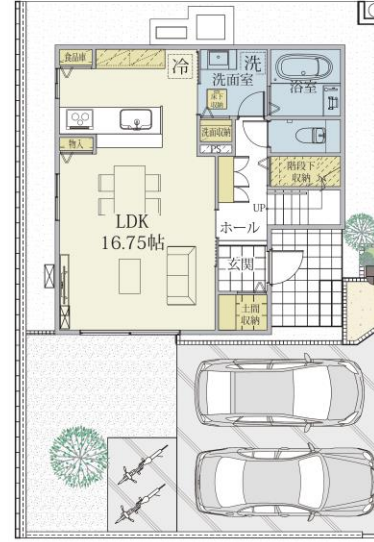
## 6号地 3LDK

- +ウォークインクローゼット
- +土間収納+洗面収納+食品庫+物入
- 土地面積/136.12㎡(約41.17坪)
- 延床面積/101.36㎡(約30.66坪)
- 1F床面積/50.68㎡
- 2F床面積/50.68㎡
- 販売価格(税込)/

**4,930万円**



〈区画図〉



●ご契約済

太陽光発電システム 3.17kW	オール電化 エコキュート	長期優良住宅 認定対象物件	カースペース 2台	耐震等級3	防犯ガラス (1F)
全居室照明	物干金物	食器洗い乾燥機	録画機能付カラーモニター インターホン	浴室暖房 換気乾燥機	電気自動車専用 コンセント
軽量鉄骨造	持続型耐震構造	全居室カーテンレール・ レースカーテン	リビングエアコン	※掲載の間取・外構植栽図は設計図書を基に描き起こしたもので実際とは多少異なる場合があります。車・家具・家電・備品、自転車等は価格に含まれません。	

■「セキユレア田原本八尾」全体概要 ●所在地/奈良県磯城郡田原本町八尾564-8 ●交通/近鉄橿原線「田原本」駅まで徒歩14分 ●総区画数/7区画(内、当社3区画) ●開発総面積/1702.79㎡ ●開発許可番号/奈良県指令建第114-122号、奈良県指令中工第179-1号 ●造成工事/造成済 ●私道負担/なし ●地目/宅地 ●用途地域/第一種中高層住居専用地域 ●都市計画/市街化区域 ●建ぺい率/60% ●容積率/200% ●設備/電気:関西電力(他の小売電気事業者の選択も可能です)、ガス:オール電化の為ガスなし、水道:公営水道、下水・雑排水:公共下水道 ●道路幅員/約6.05m(アスファルト舗装) ●手付金等の保全措置/西日本住宅産業信用保証株式会社 ●取引態様/売主:大和ハウス工業株式会社 ●分譲住宅概要 ●今回販売戸数/1戸 ●敷地面積/136.12㎡ ●延床面積/101.36㎡ ●建物構造/軽量鉄骨2階建 ●販売価格(税込)/4,930万円 ●建築確認番号/第25確認建築財なら中0175号 ●建物完成年月/令和7年11月完成済 ●引渡可能年月/即引渡可 ●広告作成年月/令和7年12月25日 ●取引条件有効期限/令和8年3月31日 ※先着順申込受付中につきご希望の区画が販売済みとなる場合がございますのでご了承ください。

〈個人情報のお取扱いについて〉大和ハウスグループまたは提携先が行う事業に関する案内・提案、契約の締結・履行、アフターサービスの実施、お客さまからのお問合せ・資料請求への対応、新しい商品・サービスの開発、お客さまに有益と思われる情報の提供、広告の配信およびそれを目的とした第三者提供などのために、お客さまの個人情報を利用させていただきます。

担当：藤岡 080-3449-8476

奈良支店 住宅営業所  
営業時間：10:00AM~6:00PM/火・水・祝日定休



### 大和ハウス工業株式会社 奈良支店

奈良県奈良市西大寺町見町1丁目4番1-1号 〒631-0823 Tel 0742-52-2563 Fax 0742-45-6100  
建設業許可番号:国土交通大臣許可(特-2)第5279号  
宅地建物取引業者免許番号:国土交通大臣(16)第245号  
(公社)奈良県宅地建物取引業協会会員 (公社)近畿地区不動産公正取引協議会加盟  
www.daiwahouse.co.jp

近鉄榎原線「新ノ口」駅 徒歩 **3~4**分

分譲住宅2邸  
価格改定

1号地 販売価格(税込) **5,230万円**  
旧価格公示日:令和7年7月29日

▶ **4,978万円**  
価格改定日:令和7年11月27日

2号地 販売価格(税込) **5,280万円**  
旧価格公示日:令和7年7月29日

▶ **4,998万円**  
価格改定日:令和7年11月27日



Access

近鉄難波線

「大阪難波」駅へ **49~56分** ※1

近鉄奈良線

「大和西大寺」駅へ **25~28分** ※2

Life Information



小学校  
幼稚園  
徒歩9分

- 榎原市立耳成西小学校.....徒歩9分
- 榎原市立榎原中学校.....徒歩14分
- 榎原市立耳成西幼稚園.....徒歩9分
- くちなし幼稚園・くちなし保育園.....徒歩16~17分
- セブンイレブン榎原新ノ口店.....徒歩3分
- ドラッグストアコスモス葛本店.....徒歩9分
- サンブラザ大和八木店.....徒歩16~17分
- スーパーセンタートライアル榎原店.....徒歩19分
- 生鮮&業務スーパーボトルワールドOK 葛本店.....徒歩21分
- コープみみなし.....徒歩22分
- 榎原新ノ口郵便局.....徒歩6~7分
- 児童公園.....徒歩3~4分



※1/大和八木駅で急行に乗り換え、鶴橋駅で乗り換え。(平常時52分~64分※大和八木駅で急行に乗り換え、鶴橋駅で快速急行に乗り換え。)(平常時27分~29分)※所要時間には乗り換え・待ち時間が含まれています。 ※徒歩分数は80mを1分として算出しております。

価格改定  
分譲住宅

1号地 **4LDK**+ウォークインクローゼット  
■土地面積/134.08㎡(約40.55坪)(他にセットバック面積10㎡あり)  
■延床面積107.98㎡(約32.66坪)  
□1F床面積/53.16㎡ □2F床面積/54.82㎡  
■販売価格(税込)/ **4,978万円**

2号地 **3LDK**+ウォークインクローゼット  
■土地面積/136.84㎡(約41.39坪)(他にセットバック面積8.63㎡あり)  
■延床面積/105.66㎡(約31.96坪)  
□1F床面積/52.83㎡ □1F床面積/52.83㎡  
■販売価格(税込)/ **4,998万円**

太陽光発電システム 3.19kW	エコキュート
長期保証※1	長期優良住宅 認定対象物件
カースペース 2台	防犯合わせ複層 ガラス仕様(1F)
エネルギー吸収型断熱材「D-NEQST(ディーネクト)」搭載 耐震住宅(耐震等級3)	
全居室照明	全居室カーテン レール・レース付き
録画機能付カラーモニター インターホン	食器洗浄乾燥機
浴室暖房乾燥機	室内物干し
浄水器内蔵混合水栓 (キッチン)	電気自動車専用 コンセント
外張り断熱通気外壁	リビングエアコン



※掲載の間取・外構植栽図は設計図書  
を基に描き起こしたもので実際とは多少  
異なる場合があります。間取・写真の家  
具・家電・備品・車・自転車等は価格に含  
まれません。  
※1 構造耐力上主要な部分:30年初期  
保証、雨水の浸入を防止する部分:30年  
初期保証。

■「セキュア榎原新ノ口駅前」全体概要 ●所在地/奈良県榎原市新ノ口141-8(1号地)他●交通/近鉄榎原線「新ノ口」駅徒歩3~4分●総区画数/2区画●私道負担/なし●用途地域/第一  
種中高層住居専用地区●都市計画/市街化区域●その他の制限/法22条指定区域、文化財保護法●建ぺい率/60%●容積率/200%●設備/電気/関西電力(他の小売電気事業者の選択も可  
能です)、ガス:オール電化の為ガスなし、水道:公営水道、下水・雑排水:公共下水道●道路幅員/1号地:約4.0m、2号地:約4.5m●手付金等の保全措置/西日本住宅産業信用保証株式会社●取  
引態様/売主:大和ハウス工業株式会社 ■分譲住宅概要 ●今回販売戸数/2戸●敷地面積/134.08㎡(他にセットバック面積10㎡あり)・136.84㎡(他にセットバック面積8.63㎡あり)●延  
床面積/105.66㎡・107.98㎡●建物構造/軽量鉄骨2階建●販売価格(税込)/4,978万円・4,998万円●建築確認番号/第25確認建築財財なら申0003号(1号地)他●建物完成年月/令和7年8月  
●完成済●引渡可能年月/即引渡可●広告作成年月日/令和7年12月25日●取引条件有効期限/令和8年3月31日  
●個人情報のお取扱いについて/大和ハウスグループまたは提携先が行う事業に関する案内・提案、契約の締結・履行、アフターサービスの実施、お客さまからのお問合せ・資料請求への対応、新しい  
商品・サービスの開発、お客さまに有益と思われる情報の提供、広告の配信およびそれを目的とした第三者提供などのために、お客さまの個人情報を利用させていただきます。

担当: 藤岡 080-3449-8476

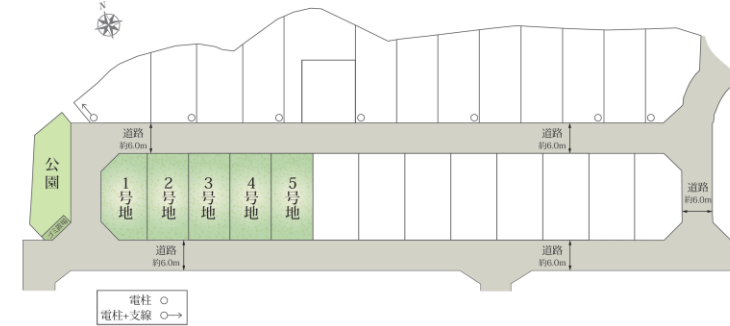
奈良支店 住宅営業所  
営業時間: 10:00AM~6:00PM / 火・水・祝日定休

# 建築条件付宅地分譲5区画

販売価格

総27区画 | 土地約42.59坪～約43.46坪 | 1,690万円～<sup>※2・3・4・5号地</sup>

Layout map



号地	土地面積	土地価格
1	143.70㎡(約43.46坪)	1,810万円
2	140.83㎡(約42.60坪)	1,690万円
3	140.83㎡(約42.60坪)	1,690万円
4	140.82㎡(約42.59坪)	1,690万円
5	140.82㎡(約42.59坪)	1,690万円

■「セキュレア奈良富雄三碓町」全体概要 ●所在地/奈良県奈良市三碓町2232番9(5号地)他●交通/近鉄奈良線「富雄」駅徒歩20分●開発総面積/5,061.03㎡●開発許可番号/奈良市指令整開第24A-36号、奈良市指令整開第24B-23号、奈良市指令整開第24A-36-1号●造成工事/第一工区:造成済●総区画数/27区画●私道負担/なし●地目/宅地●用途地域/第一種中高層住居専用地域●都市計画/市街化区域●建ぺい率/60%●容積率/200%●設備/電気:関西電力(他の小売電気事業者の選択も可能です)、ガス:都市ガス、水道:市営水道、下水:公共下水道●道路幅員/約6m(アスファルト舗装)●取引態様/売主:大和ハウス工業株式会社●広告作成年月日/令和7年12月25日●取引条件有効期限/令和8年3月31日

■建築条件付宅地分譲概要 ●今回販売区画数/5区画 ●土地面積/140.82㎡(4・5号地)～143.70㎡(1号地) ●販売価格/1,690万円(2・3・4・5号地)・1,810万円(1号地) ●※先着順申込受付中につきご希望の区画が販売済みとなる場合がございますのでご了承ください。

※建築条件付宅地分譲とは…この土地は、土地売買契約締結後3ヶ月以内に大和ハウス工業株式会社と住宅の建築請負契約を締結していただくことを条件として販売いたします。この期間内に住宅を建築しないことが確定したとき、または住宅の建築請負契約が成立しなかった場合は、土地売買契約は白紙となり、受領した金銭は全額無利息でお返しいたします。

〈個人情報のお取扱いについて〉大和ハウスグループまたは提携先が行う事業に関する案内・提案、契約の締結・履行、アフターサービスの実施、お客さまからのお問合せ・資料請求への対応、新しい商品・サービスの開発、お客さまに有益と思われる情報の提供、広告の配信およびそれを目的とした第三者提供などのために、お客さまの個人情報を利用させていただきます。



ふれあう。ほっとする。  
**SECUREA**  
セキュレア

## 奈良富雄三碓町

総27区画

## 建築条件付宅地分譲5区画

販売価格 **1,690万円～**<sup>※2・3・4・5号地</sup>

### 先着順申込受付中

Life information

奈良市立鳥見小学校	KOHYO東生駒店	ハグズガーデン
●奈良市立鳥見小学校……………徒歩11分	●スーパーヤオヒコ富雄店……………徒歩21分	●奈良市立富雄中学校……………徒歩24～25分
●西奈良ルーテル保育園……………徒歩8分	●ダイコドラッグ近鉄富雄駅前店……………徒歩21分	●とみお駅前保育園……………徒歩18分
●奈良市立富雄北幼稚園……………徒歩20～21分	●中村屋富雄店……………徒歩25～26分	●みらいとみお保育園……………徒歩23分
●ダクールインターナショナルプリスクール……………徒歩22～23分	●奈良西部病院……………徒歩14～15分	●鳥見第6号児童公園……………徒歩11～12分
●奈良交通「公園管理事務所」バス停……………徒歩5分	●鳥見第6号児童公園……………徒歩11～12分	●ハグズガーデン……………徒歩3分

## 大阪・京都へのアクセス

●近鉄奈良線富雄駅から「大阪難波」駅 **28～38分** ※1 「京都」駅 **51～64分** ※2

※1/通勤時:生駒駅で快速急行に乗り換え(平常時33～35分※生駒駅で快速急行または急行に乗り換え) ※2/通勤時:大和町大寺駅で急行に乗り換え(平常時57～67分※大和町大寺駅で急行に乗り換え) ※所要時間には乗り換え・待ち時間が含まれています。※徒歩分は80mを1分として算出しております。



担当: 藤岡 080-3449-8476

奈良支店 住宅営業所  
営業時間: 10:00AM～6:00PM / 火・水・祝日定休

**Daiwa House** 大和ハウスグループ

**大和ハウス工業株式会社 奈良支店**  
奈良県奈良市西大寺国見町1丁目4番1-1号 〒631-0823 Tel 0742-52-2563 Fax 0742-45-6100  
建設業許可番号: 国土交通大臣許可(特-2)第5279号  
宅地建物取引業者免許番号: 国土交通大臣(16)第245号  
(公社)奈良県宅地建物取引業協会会員 (公社)近畿地区不動産公正取引協議会加盟  
[www.daiwahouse.co.jp](http://www.daiwahouse.co.jp)

ご来場予約はこちら



# Daiwa House®

## 近鉄線・JR線 2線3駅利用可能なエリア

近鉄大阪線  
「五位堂」駅 徒歩14分

近鉄大阪線「近鉄下田」駅 徒歩10分

JR和歌山線「香芝」駅 徒歩9分

資料請求はこちら



ふれあう。ほっとする。

### SECUREA セキュレア

# すみれ野 VI

## 建築条件無宅地分譲



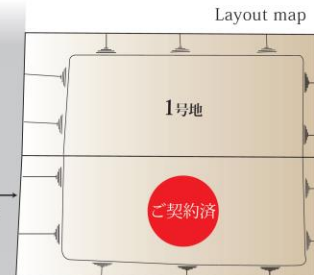
# 建築条件無宅地分譲

※1号地  
販売価格 **3,230万円**

号地	土地面積	土地価格
1	178㎡(約53.84坪) ※傾斜地部分約57㎡含む	3,230万円



約6m



← 傾斜



- 香芝市立真美ヶ丘西小学校……………徒歩20分
  - 香芝市立香芝東中学校……………徒歩18分
  - 香芝市立真美ヶ丘東幼稚園……………徒歩22分
  - サンディ香芝店……………徒歩12分
  - じゃんぼスクエア香芝……………徒歩12分  
(万代香芝下田店、マツモトキヨシじゃんぼスクエア香芝店他)
  - KINSHO Harves五位堂店……………徒歩13分
  - ならコープwithローソン真美ヶ丘店……………徒歩14分
  - 藤ノ木公園……………徒歩4分
  - 山崎公園……………徒歩4分
  - 香芝市役所……………徒歩17分
- ※周辺環境写真は令和5年1月撮影。※徒歩分数は80mを1分として算出しております。

■「セキュレアすみれ野VI」全体概要 ●所在地/奈良県香芝市すみれ野一丁目1番11 ●交通/JR和歌山線「香芝」駅徒歩9分、近鉄大阪線「近鉄下田」駅徒歩10分、近鉄大阪線「五位堂」駅徒歩14分 ●総区画数/2区画 ●私道負担/なし ●地目/宅地 ●用途地域/第一種住居地域 ●都市計画/市街化区域 ●その他の制限/文化財保護法(埋蔵文化財包蔵地)、文化財遺跡名:下田東遺跡、高度地区(15m高度地区) ●建ぺい率/60% ●容積率/200% ●設備/電気:関西電力(他の小売電気事業者の選択も可能です)、ガス:都市ガス、水道:市営水道、下水:公共下水道 ●道路幅員/約6m(アスファルト舗装) ●取引態様/売主:大和ハウス工業株式会社 ●広告作成年月日/令和7年12月25日 ●取引条件有効期限/令和8年3月31日

■建築条件無宅地分譲概要 ●今回販売区画数/1区画 ●土地面積/178㎡(傾斜地部分約57㎡含む) ●販売価格/3,230万円  
※先着順申込受付中につきご希望の区画が販売済みとなる場合がございますのでご了承ください。

＜個人情報のお取扱いについて＞大和ハウスグループまたは提携先が行う事業に関する案内・提案、契約の締結・履行、アフターサービスの実施、お客さまからのお問合せ・資料請求への対応、新しい商品・サービスの開発、お客さまに有益と思われる情報の提供、広告の配信およびそれを目的とした第三者提供などのために、お客さまの個人情報を利用させていただきます。

この物件のご相談は、担当：藤岡 080-3449-8476まで

### 大和ハウス工業株式会社 奈良支店

奈良県奈良市西大寺国見町1丁目4番1-1号 〒631-0823 Tel 0742-52-2563 Fax 0742-45-6100  
建設業許可番号・国土交通大臣許可(特-2)第5279号  
宅地建物取引業者免許番号・国土交通大臣(16)第245号  
(公社)奈良県宅地建物取引業協会会員 (公社)近畿地区不動産公正取引協議会加盟  
www.daiwhouse.co.jp  
森林育成紙™使用

本物件のお問い合わせは下記へ

奈良支店 住宅営業所

担当：藤岡 080-3449-8476

営業時間：10:00AM～6:00PM / 火・水・祝日休



エコファースト企業  
環境大臣認定  
We Build ECO  
Daiwa House Group