

# 大阪学校生協



# NEWS

学校生協  
NEWSは  
Webでも  
読めます!



2022 新春

## No.181

大阪学校生活協同組合

大阪市東成区神路3-4-13

☎(06)6981-3451

発行責任者：橋田 寛人

<http://ogs.or.jp>



大阪学校生活協同組合  
専務理事 橋田 寛人

### 教職員の笑顔を探めてがんばります!!

日頃は大阪学校生協の事業ならびに活動へご協力を賜り、誠にありがとうございます。昨年は新型コロナウイルス感染症の影響により、各学校の活動などに大きな影響が生じたことと存じます。また生活をするうえでも、感染対策を講じながらでの行動に日々悩まされたことと存じます。学校生協といたしましても、コロナへの対策を考察しながら、各学校園への支援事業をはじめ教職員、退職者への安心・安全を第一に考えた事業を展開していきます。

第49回衆議院議員選挙が昨年10月に行われました。国政においても今後の新型コロナウイルス感染症対策を行いつつながらの経済政策、医療体制の充実などが早急に求められます。このような状況の中、今も昔も大切なことは、国・地方が一体となって、未来ある子どもたちに豊かな学びを保障する、経済格差の是正や貧困の連鎖を止めることが真の経済政策であり、早急な取り組みをすすめるべきであると考えます。

大阪学校生協の方針は、「なくてはならない学校生協」をめざすという存在意義を追求することをスローガンとしてかかげています。教職員の日々置かれている状況を把握するとともに、多くの職場で困っていることや教職員のニーズにこたえるためにも役職員一同が教職員へ寄り添うことが重要であると認識しています。より身近な学校生協を感じていただけるためにも事業体としての安定した基盤を創りつつ、「利益の還元」という仕組みづくりに本年も取り組んでまいります。

今年一年がみなさまとご家族にとって幸多い年になりますように祈念いたしまして、年頭のご挨拶といたします。

## 学校紹介リレー!!

次はあなたの学校かも\(^o^)/

### 河内長野市

## 河内長野市立加賀田小学校

### 1873年創立



加賀田小学校は、岩湧山のふもとに位置し、運動場のすぐ横に加賀田川が流れている自然に恵まれた環境です。また、「心のふるさと加賀田」として、地域の人々に愛され支えられながら教育活動を進めています。

河内長野市では、平成24年度から全小学校にて学校運営協議会（コミュニティ・スクール）を進めてきましたが、本校は他校より1年先行し、学校運営協議会のモデル校として取り組みをスタートさせました。学校運営協議会を中心とした地域への呼びかけにより、現在では校内の稲作や家庭科



実習といった各教科の学習サポートに加えて、放課後学習や校外学習の付き添い、校庭の花植えや水やりといった学習環境整備のために、多くの地域のみなさんが学校に来てくれています。

さらに、今年度からはICT環境が整備されたことにより、1人1台端末を活用した学校および家庭での学習についても、積極的に進めているところです。本校は、令和5年（2023年）に150周年を迎えます。これまでの長い歴史の中で培われた教育と、子どもたちの将来を想定し、未来を見据えた教育に今後も取り組んでいきます。



学校重点目標 知恵を育み、心を育てる

めざす学校像 一人ひとりがキラッとかがやき、笑顔にあえる学校  
(認め、支え合う学校・明るく活動する学校・想いに応えられる学校)

めざす子ども像 心豊かにかがやく子 自ら学びががんばる子 健やかにたくましく生きる子



学校生協オススメの

# 出前授業 & 校外学習を

学校生協特典

システム使用料など  
全て**無料!!**

## 心を育むアルバム制作授業

文部科学省「土曜学習応援団」登録授業

### パソコン・タブレットでじぶん図鑑・じぶん物語を作ろう!!

コロナ渦、生徒も大人たちも、経験したことのない環境に置かれています。リモート授業の増加、修学旅行・運動会、参観など様々な行事がやむなく中止となり、友だちや先生との関わりが稀薄になりがちです。

そこで私たちは **お子さまの心のケアを1番に考え** 大切な思い出を振り返り、**自分も周りも大切にできる心を育みます。**



### 学ぶチカラ

- ✓ 自己肯定感
- ✓ 他者理解と感謝
- ✓ 多様性の受容
- ✓ 「生きる力」への気づき

### 授業の流れ

理想の授業数としては**3時間**の使用が効果的ですが、1～複数時間使用の**アレンジも可能**です。

- 1 パソコン操作・デザインを学ぶ**  
iPad、PC を活用し、パソコンの操作方法を学び、デザインを行う流れや方法を学びます。
- 2 パーソナルページを作成**  
赤ちゃんの時から写真、好きなこと、大切な物を使い、パソコンで自分のページを作成します。
- 3 出来上がったアルバムをプレゼン&ディスカッション**  
出来上がったアルバムを生徒同士で共有しあいます。
- 4 パーソナルページをプレゼント**  
作成したページはプリントし、フォルダーに収めて手元に残ります。

作成した作品は、**世界に一つだけの卒業アルバム**として活用する事もできます。作品=生徒の心を理解するツールとして、先生方の今後のご指導に活用できます。

学校生協を通じて  
申し込むと **全て無料!!**

- システム使用料
- 教材費
- 授業当日の実施サポート(オンライン)
- ご要望に合わせたカリキュラムアレンジ

お申込・お問い合わせ

大阪学校生協

**06-6981-3451** (9:00~17:30)



株式会社 **夢ふおと**

〒542-0083 大阪市中央区東心斎橋1-2-17

TEL 06-4704-0373

FAX 06-4704-0218

✉ k.harita@yumephoto.com (担当/ 榛田 夢ふおと 検索)

yumephoto.com

夢ふおと 検索

はりた 榛田

# ご紹介します!



2020年度～必修化  
プログラミング教育  
にも最適!

5名様

REDEE  
ペア招待券  
プレゼント!

※応募方法は8ページをご覧ください。

## 日本最大級のeスポーツ／デジタル教育施設

# REDEE

ゲーム・eスポーツを使った  
新しい学習体験

### REDEEの校外学習

REDEEはゲームとeスポーツを通じて最先端のテクノロジーに触れることができる校外学習を提供しています。

小学校低学年から高校生までを対象に、ゲーム体験やeスポーツイベントの体験、VR・ドローンといったコンテンツ体験を通じて、STEM(科学・技術・工学・数学)領域の知識を楽しく学ぶことができます。



順序立てて考える力、  
ものごとを解決する力を

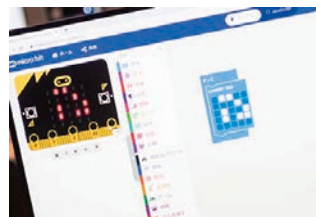


キャリア教育

### カリキュラム一例

#### プログラミング学習

マイクロビットでブロックエディタを動かし、簡単なコードを書くことでプログラムの基本構造を学ぶことができます。コードを書く技術だけではなく、プログラミングに必要な論理的思考力や課題解決力を身につけましょう。



対象年齢 全年齢 所要時間 45分

同時体験数 24名

#### ドローン体験

飛行型と陸上型の二つのドローンを用いて操縦体験ができます。ものを運ぶ、空からセンシングする、鳥瞰で映像を撮影するなど、ドローンは未来の社会をつくりだす最新技術です。



対象年齢 全年齢 所要時間 10分

同時体験数 3名(地上2名、空中1名)

### 教職員様必見! 下見・視察完全無料!

お気軽にご相談ください。 ※平日限定となります。



EXPOCITY  
内にあります!

学校団体問い合わせ専用TEL: **06-6155-7450**  
※11:00~18:00(土日・祝、年末年始は電話受付は休み)

詳細は **REDEE**  
公式ホームページまで





毎日がちょっと楽しくなる

# イチオシ! 文房具

機能重視のEさん イチオシ!

## KOKUYO 2ウェイカラーマーカー <マークタス> 5本セット



- 1 本で2種類の使い方!  
ラインマーキングと文字書きができ、  
ペンケースがかさばりません。
- 2 細かい文字でも読みやすい  
0.3mmの極細ペン。
- 3 チカチカしにくいインク色で  
下の文字も読みやすい。



かわいさ重視のAさん イチオシ!

## MOOMIN スタンド付箋

- 1 とにかく可愛い!
- 2 仕事のやる気ができます!
- 3 台紙ウラ面に付箋を貼って  
タスク管理できます。



文房具

各5名様

・2ウェイカラーマーカー  
・スタンド付箋  
プレゼント!

※応募方法は8ページをご覧ください。

⇒これらの商品は fanbi 寺内で購入可能です。(売り切れの際はご容赦ください。)

イスラエル博物館所蔵

# 印象派・光の系譜

—— モネ、ルノワール、ゴッホ、ゴーガン

開催期間 2022年1月28日(金)～4月3日(日)

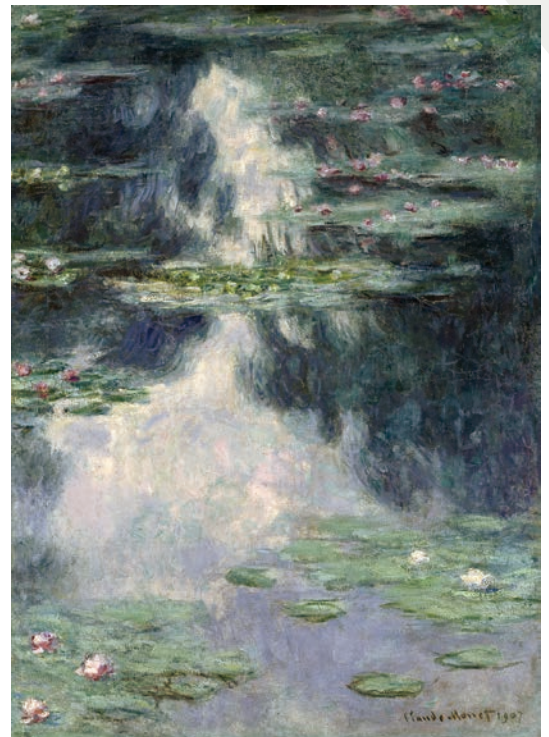
## 初来日作品、続々!

50万点にのぼる膨大な文化財を所蔵し、豊かな印象派コレクションでも知られるエルサレムのイスラエル博物館。本展では、同館所蔵の印象派の名作が初めてまとまって来日します。

モネの自信作とされる《睡蓮の池》をはじめ、バルビゾン派からナビ派までの流れの中で、外光から内なる光へと向かった画家たちの「光の系譜」をたどります。

クロード・モネ《睡蓮の池》/1907年/油彩・カンヴァス/イスラエル博物館蔵  
Gift of The Jerusalem Foundation from the Sam Spiegel Collection  
Photo © The Israel Museum, Jerusalem

the israel museum, jerusalem



あべのハルカス美術館  
ABENO HARUKAS ART MUSEUM



あべの  
ハルカス美術館  
ホームページ

5名様

あべのハルカス美術館  
ペア招待券  
プレゼント!

※応募方法は8ページをご覧ください。

第18回

# 子どもECO絵画コンクール

たくさんのご応募ありがとうございました！

今年度は33校園2,474名の応募があり、その中から3名の作品が見事入賞されました。今年もコンクールを開催予定です。たくさんのご応募お待ちしております。

※詳細は次号の学校生協 NEWS (春号) に掲載予定です。



優秀賞 (高学年部門)



## 「動物も人も喜ぶツリーハウス」

大阪市立高倉小学校・6年生 村田 結愛 さん

**コメント** 風力発電や雷、虹を使って行う自然発電というものを使って地球温暖化をなくしたいという思いで描きました。また楽しい雰囲気を出すために一つ一つ色を濃く、はっきり塗りました。

特別賞 (高学年部門)



## 「植物の家と風力発電の家」

大阪市立淀川小学校・4年生 遠藤 なのこ さん

**コメント** 木の中の家でベッドがお花でできています。そして横の家は屋根の上に風車があります。

特別賞 (高学年部門)



## 「分別してステキな世界に」

堺市立福泉小学校・4年生 大平 紗莉奈 さん

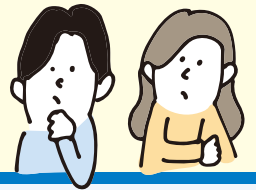
**コメント** ゴミを減らし、きちんと分別することで人々が住みやすく、地球に優しい世界になってほしいです。分別することでステキな世界になることをイメージして描きました。

聞いたことはあるけど...

# iDeCo と NISA って何？

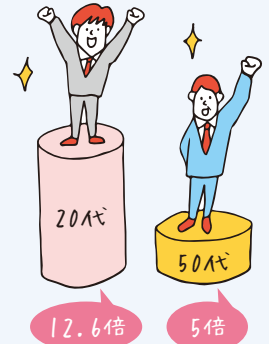


学校生協と提携しているファイナンシャルプランナーに質問してみました。



## Q iDeCo(イデコ)やNISAを行っている人は増えているのでしょうか？

A 2019年6月に世間を騒がせた「2,000万円問題」、その対策として注目されているのがiDeCoとNISAです。  
iDeCoの開設は2016年から比較すると2020年時点で20代では12.6倍、50代でも5倍となっており、多くの方が取り組み始めています。



## Q iDeCoやNISAのメリットは何でしょうか？

A iDeCoは将来、年金の上乗せとして活用でき、掛け金を支払っている間は掛け金の全額が年末調整で所得税・住民税の還付対象となります。昔から生命保険料控除が活用されていましたが、生命保険よりも有利なケースが多いです。また、NISAに関しては投資信託などの増加分にかかる税金が非課税となるメリットがあります。これから投資を始める方はぜひ活用していただければと思います。



## Q iDeCoもNISAも資産運用になるため、損してしまうこともあるのでは？

A 確かにiDeCoやNISAは口座の名前で、その中でどのような商品に投資するかが大切になります。投資信託だけでも日本には約6,000種類あり、投資信託を保有している方の約46%が損失を抱えているという記事も2018年7月の日経新聞に掲載されました。しかし、投資信託は3つのポイントを押さえることで損する可能性を軽減することができます。

1. 中長期保有

2. 分散投資

3. 時間の分散（積立投資）

「なんとなく始めて損してしまった。。。」とならないためにも、まずはセミナーなどで情報収集を行っていただき、将来の資産を増やしていただければと思います。



(株)メルクーア

くろかわ ひろまさ  
黒川 博理 氏

大手通販会社や大手旅行代理店など、様々な企業と提携して活動を行うファイナンシャルプランナー。

「教職員ならではの悩み」もわかりやすく解説、解消してくれます。

セミナー参加特典として希望者限定の個別無料相談も利用できます。  
次回のセミナーもお楽しみに♪

オンラインセミナー開催はLINEでお知らせしています！



# NEW 快活フロンティアと提携しました！！

下記店舗で特別優待をご利用いただけます。

	<b>特典1</b> <b>入会金無料</b>	<b>特典2</b> <b>室料10%OFF</b>	特典1と 特典2の 併用可
	<b>特典1</b> いつでも <b>1時間無料</b> もしくは 人数分 <b>1ドリンクサービス</b> <small>※ご利用の際、どちらかのお得な特典をお選びくださいませ。</small>	<b>特典2</b> <b>パーティーコース特別割引</b> 全品飲み放題 3時間 + お料理 + お部屋代 3時間	
	<b>特典1</b> <b>カード発行手数料無料</b>	<b>特典2</b> <b>水素水オプション永久無料</b> さらに専用ボトルプレゼント	特典1と 特典2の 併用可

組合員とご家族の方がご利用可能です。

### ID・パスワード取得方法

フォームよりお申込みいただくと、IDとパスワードがメールで届きます。

お申込フォームはこちらから



※法人フロンティア特別優待は学校生協にご加入されている組合員向けのサービスです。未加入の方は、学校生協のご加入をお願いしております。

<https://form.run/@ogs-kaikatsu>

大阪学校生活協同組合員の皆さまへ

※coop・生協では、ご相談や受付は行っておりません。この記事は近畿ろうきんからのご案内です。



# ろうきん 自動車ローン

(フレックスローン)

ご融資金利  
固定金利  
年**2.98%**  
保証料込

または

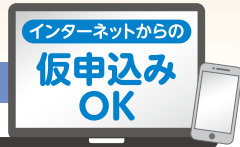
ご融資金利  
固定金利  
年**3.2%**  
保証料込

自家用自動車の購入・  
自動車ローン借換え・  
車検費用など、  
幅広くご利用いただけます。



ろうきん  
イメージモデル  
高梨 臨

●資金用途確認書類(他金融機関やディーラーの自動車ローンからの借換えの場合は、ローン残高と返済状況が確認できる書類)をご提出いただけます。●事業資金・投機・投資目的資金・負債整理資金は除きます。




### ろうきんフレックスローン(自動車) 商品概要

ご融資限度額	最高 <b>1,000万円</b> ※雇用形態等によって異なる場合があります。	ご返済期間	<b>10年以内</b>
ご融資金利	●生協組合員の方 ▶ 年 <b>2.98%</b> または年 <b>3.2%</b> ※金利は毎月見直します。	レインボークラブ会員の方なら	ご融資金利よりさらに金利引下げ 年マイナス <b>0.1%</b>
保証料	保証料はご融資金利に含みます。	ご返済方法	元利均等毎月返済 または 元利均等毎月・ボーナス併用返済
保証	当金庫指定の保証機関をご利用いただけます。		

はたらくあなたへ、笑顔を届けに  
近畿ろうきん  
お問い合わせ先 **近畿ろうきん お客さまセンター**  
☎0120-191-968  
月曜～金曜9:00～18:00(祝日、12月31日～1月3日は除く)

**スマホで簡単 ローン仮申込み**  
 ※携帯電話(通称:ガラケー)からは仮申込みいただけません。  
 ※スマートフォンでの仮申込みについては、一部ご利用いただけない機種があります。  
 ※選択された融資商品やお客さまの入力情報によってご融資までのフローが異なる場合があります。



●ご利用いただける方:安定した収入のある方で、当金庫指定の保証機関の保証を受けられる方。●審査の結果、ご希望にそえない場合があります。また審査結果の内容についてはお答えしかねます。●店頭へ商品説明書をご用意しています。また、店頭で返済額を試算いたします。●生協組合員とは、当金庫に出資加入いただき、相互の協同・連携を確認させていただいている生協の組合員の方、および同一生計のご家族の方です。●ご融資金利は、ご融資日時点の金利が適用されます。●金利は、金融情勢の変化などにより見直す場合があります。●レインボークラブについては、営業店またはホームページでご確認ください。

記載されている金利および制度は、特に記載がない限り2021年12月1日現在のものです。

読者参加型企画

わたしのいいね👍

おすすめ・お気に入りの募集をしています。  
氏名・職員番号・所属校園・連絡先・写真の説明を添えてご応募ください！



No.012 「鳥も寒い」  
東淀川区 O様

「先に飛び込んでよ〜」って話しているのかな。鳥さんもやっぱり寒いのかなあ。



No.013 「1歳」 生野区 N様

いつもは怪獣みたいにわんぱくな息子さんのほっこり癒される1枚です。



応募はLINEで簡単♪

学校生協のトークに送信するだけ!!  
※氏名はイニシャルにて掲載させていただきます。  
※応募者本人様が撮影した写真に限りです。  
※個人が特定される写真はご遠慮下さい。  
※応募多数の場合はこちらで選考させていただきます。



採用された方にはごほうびスタンプをプレゼント★



※種類は選べません。



学校生協NEWS  
No.181  
プレゼント

- KOKUYO 2ウェイカラーマーカー<マークタス> 5本セット 5名様
- MOOMIN スタンド付箋 5名様
- あべのハルカス美術館 ペア招待券 5名様
- REDEE ペア招待券 5名様

※大阪学校生協に未加入の方が当選された場合はご加入していただく必要がございます。

大阪学校生協 加入のご案内

実質的な負担はナシ♪

出資金

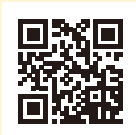
「消費生活協同組合法」の規定により、学校生協へのご加入に際しては出資金が必要です。加入時に1回限り、1口(100円)~500口(50,000円)をお預かりします。出資金は翌月もしくは翌々月の給与、約定口座(退職者・私学など)から引き落とし、または振込用紙でのお支払いとさせていただきます。年会費などはかかりません。尚、お預かりした出資金は脱退時に全額返金致します。

- ① 研修や会議等は一切ございません。
- ② 組合員だけの“お得”なレポートや情報が得られます。

配当金

毎年度の剰余金(利益)から、配当金が支払われ、出資金に自動的に増額されます。組合員様には毎年8月下旬に「出資配当金のお知らせ並びに組合員証」を送付いたします。氏名・住所・所属校園などに変更がありましたら、学校生協までお知らせ下さい。ホームページより変更手続きも可能です。

お申し込みは右記QRコードの総合問い合わせより受付しています。  
※後日加入申込書を送付いたします。



応募はWEB・FAX・郵送

締切 3月4日(金)

応募はこちら



<https://form.run/@news181-present>

※大阪学校生協に未加入の方が当選された場合はご加入していただく必要がございます。  
※お申込みいただいた個人情報はプレゼント抽選・学校生協からのご案内送付のために利用させていただきます。

必要事項(所属・職員番号・氏名・住所・希望プレゼント)を明記の上、下記住所もしくはFAXにてお送りください。

〒537-0003  
大阪市東成区神路3-4-13  
大阪学校生協プレゼント係 行  
FAX 0120-84-3455

学校生協NEWSはLINEでも配信中!!



友だち追加よろしくお願ひします♪