



# 大阪学校生協

# NEWS



学校生協  
NEWSは  
Webでも  
読めます!



2020 春

## No.176

大阪学校生活協同組合  
大阪市東成区神路3-4-13  
☎(06)6981-3451  
発行責任者：川島 一郎  
<http://ogs.or.jp>



大阪学校生活協同組合  
専務理事 橋田 寛人

新緑の候、皆様におかれましては益々ご活躍のこととお喜び申し上げます。

新型コロナウイルス感染症の影響により、多くの人々に健康被害をもたらすほか、日本経済においても各企業の景況感の悪化が危惧されます。教育現場では臨時休校措置を講じるなど、子どもや教職員、地域に大きな影響が生じています。真に国民のことを考えた政府の施策や対応を求めるとともに感染拡大を急速に収束させることが重要です。

さて大阪学校生協の専務理事として3年が経過しました。大阪府全域の教職員、退職者をはじめ各教育関係団体等に支えながら事業がすすめられていることに感謝申し上げます。今年は、“勝負の年”と位置づけ、安易に利益追求、黒字化をめざし事業展開及び運動を行うのではなく、教職員への還元をキーワードに大阪市学校用品株式会社と一体となって取り組みを展開していきたいと考えています。

さて教育を取り巻く状況として、全国的に教職員の多忙化、学校における働き方改革が大きな課題として取り上げられています。教職員の多忙化解消に対し、教職員ひとりひとりの取り組みのみに任せるのではなく、学校教育について責任を負う各教育関係機関など、それぞれの立場で協力することが不可欠であることは言うまでもありません。大阪学校生協という教職員にとって、唯一の職域生協として福利厚生 of のさらなる充実を求め、教育現場や職場環境を考察し、教職員のニーズに応じた事業・活動を推進しなければなりません。

こうしたなか、大阪学校生協の方針として、「大阪学校生協の存在意義を追求する、なくてはならない学校生協」を浸透させるため、教職員を取り巻く環境を十分把握するため“役職員一同、現場主義の徹底”を再度認識し、学校の教職員に寄り添う取り組みを行ってまいります。

これからも教職員が安心、安全に暮らすことのできる環境の充実を求めるとともに、教職員の意見を大切に取る所存です。

## 学校紹介リレー!!

次はあなたの学校かも\(^o^)/

## 豊中市立克明小学校

1874年創立



学校の長い歴史の中で、3代4代、また、それ以上にわたり本校で学んできたという家庭もあり、学校を大事にしてくださる地域の方々を支えられながら、日々子どもたちは生き生きと学校生活を送っています。

校区には、豊中人権まちづくりセンター、とよなか男女共同参画すてっぷ、とよなか国際交流センターや児童養護施設「翼」、岡町図書館、伝統芸能館、高校野球発祥の地記念公園など様々な施設が集中しており、人権教育の推進や地域の歴史を学ぶ上でとても恵まれた環境にあります。



また、駅から近いこともあり、研究会や研修会で多くの方々が集う学校でもあります。

人権総合学習を「かがやき学習」と呼び、人権課題について学ぶだけではなく、課題解消に向けて行動できる人間の育成を目指しています。一人ひとりの人権が大事にされ、安心して生活できる、人権文化あふれる社会を築いていく力をもった人間に育ってほしいとの願いで、日々取り組みを進めています。

(豊中市立克明小学校長 橋本直樹)

### 教育目標

みんなでぽかぽか だれもが安心できる学校づくり & まちづくり

本格的な味が自宅で味わえる!!



# 学校生協オススメ カレー特集



## THE GRAN RESORT 名工のトマトカレー

お料理に定評があるザ グラン リゾート。  
「現代の名工」総料理長が監修した「名工のトマトカレー」  
和出汁に12種類のスパイスを加え、トマトなどの野菜をじっくり煮込み仕上げています。  
トマトカレーを使った「トマトカレードリア」や「トマトカレー鍋」も絶品です。



1食(200g) ¥648(税込)  
各ホテル売店で販売中



## 山本珈琲株式会社 備長炭 炭焼珈琲咖喱



極細挽粉の炭焼珈琲を隠し味に使い、  
山本珈琲だからこそ作り出すことが出来たまろやかなコクと  
旨味の味わい深い炭焼珈琲入りのビーフカレーです。  
食べ応えがあり、満足度の高い一品です。  
中辛ですが、少し辛め!

1食(200g) 5食セット¥2,700  
▶学校生協特別価格  
¥1,728(税込) 送料無料  
ご注文は学校生協まで



株式会社 萬栄

## 萬栄プレミアムカレー

萬栄が昨年より販売している「萬栄プレミアムカレー」  
スパイスにこだわり、旨さと辛さを追求した黒カレーを  
店内の喫茶室で召し上がれます。  
お買い物ついでに食べるもよし、ご自宅で食べるもよし。  
カレー通の方に一度試していただきたい一品です。



1食(200g) ¥486(税込)  
萬栄2号館1階食品売場・1号館地下1階で販売中

↑1号館地下1階 喫茶室にて  
萬栄プレミアムカレー ¥600(税込)  
11:00~14:00(なくなり次第終了)

### 学校生協オススメカレー2食セット

60名様にプレゼント♪

※3種類のうち、2種類を1食ずつプレゼント。種類は選べません。  
応募は8ページをご覧ください。

学校生協組合員になると  
萬栄カードが永年無料で作れます!!  
お申込みはQRコードからお進み下さい。



ご存知  
ですか？

# 要介護の原因1位 認知症



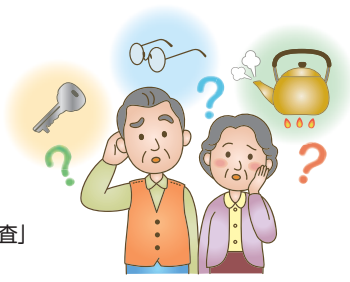
## 介護ってどのくらいの人になってるの？

現在要介護（要支援）認定者は約650万人。  
そのうち約70%が女性です！！

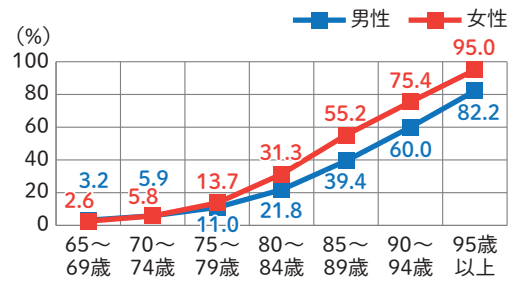
ある統計では **介護認定率は男性：5人に1人、  
女性：4人に3人** となっています。  
介護は非常に身近になっています。

介護にかかる費用は・・・  
一時的な費用：平均69万円  
毎月かかる費用：平均7.8万円  
介護の平均期間は54.5ヶ月

(公財) 生命保険文化センター  
平成30年度「生命保険に関する全国実態調査」



年代別人口に占める要介護（要支援）  
認定者の割合



厚生労働省「介護給付費等実態調査月報  
(平成30年3月審査分)」  
総務省「人口推計(平成30年3月確定値)」

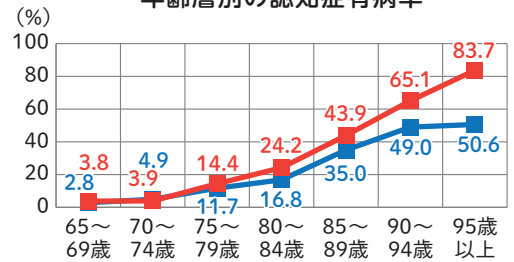
## 認知症ってどのくらいの人になってるの？

2012年時点で約462万人となっており、  
これは65歳以上の約7人に1人と推計されています。  
今後は高齢化が進み、認知症の患者数・有病率が  
更に膨らむことが予想されています。

2025年には約700万人になるといわれており、  
これは **65歳以上の約5人に1人を占める**  
見込みです。

認知症は気づいたときには進んでいることが多く、  
周りの気づきが大切になります。

年齢層別の認知症有病率



総合研究報告書「都市部における認知症有病率と  
認知症の生活機能障害への対応  
(平成23年度～平成24年度)」

「勇退後に家族に迷惑をかけたくない」「経済的な準備をしていきたい」  
その思いに寄り添うため大阪市学校用品では以下の商品をご紹介します。

## 笑顔をももる 認知症保険

限定告知認知症一時金特約付払込期間中無解約返戻金限定告知骨折治療保険

●資料請求はTELまたはプレゼント応募から

大阪市学校用品株式会社  
大阪府大阪市東成区神路3-4-13  
TEL:06-6736-5005  
FAX:06-6981-3457

リラックスセット  
(入浴剤2袋・休足時間1袋)

資料請求いただいた方  
各月(5月・6月)先着10名さま  
にプレゼント♪



# 宴会のご予約は 学校用品にお任せください!

## 提携ホテル (55店)

- ザ・リッツカールトン大阪(梅田)
- ホテル モントレ大阪(梅田)
- ヒルトン大阪(梅田)
- ホテル グランヴィア大阪(梅田)
- 阪急インターナショナル(梅田)
- 大阪東急REIホテル(梅田)
- 大阪第一ホテル(梅田)
- インターコンチネンタルホテル大阪(梅田)
- アルモニーアンブラッセ大阪(梅田)
- イビス大阪梅田(梅田)
- ANAクラウンプラザホテル(淀屋橋)
- コンラッド大阪(肥後橋・京阪渡辺橋)
- ホテル阪神(JR福島)
- 三井ガーデンホテル(淀屋橋)
- 新大阪江坂東急REIホテル(江坂)
- 新大阪ワシントンプラザ(新大阪)
- コートヤードバイマリオット 新大阪ステーション(新大阪)
- リーガロイヤルホテル大阪(京阪 中之島)
- チサンホテル新大阪(新大阪)
- ニューオオサカホテル(新大阪)
- メルパルクOSAKA(新大阪)
- ホテル プラザオーサカ(十三)
- ホテルアゴーラ大阪守口(守口)
- ホテル ニューオータニ(京橋)
- 太閤園(京橋)
- ホテル京阪京橋グランデ(京橋)
- ホテル京阪天満橋(天満橋)
- ホテルモントレ ラスール大阪(京橋)
- 帝国ホテル(桜宮)
- 大阪キャッスルホテル(天満橋)
- 大阪リバーサイドホテル(桜宮)
- セントレジスホテル大阪(本町)
- 大阪エクセルホテル東急(本町)
- シティプラザ大阪(堺筋本町)
- ホテル トラストイ心齋橋(心齋橋)
- ホテル日航大阪(心齋橋)
- NEW OSAKA HOTEL(心齋橋)
- チサンホテル心齋橋(心齋橋)
- シェラトン都ホテル大阪(上六)
- KKRホテル大阪(森之宮)
- スイスホテル南海大阪(難波)
- ホテル モントレグラスミア大阪(難波)
- ホテルロイヤルクラシック大阪(難波)
- クロスホテル大阪(難波)
- イビスタイルズ大阪(難波)
- 都シティ大阪天王寺(天王寺)
- 大阪マリオット都ホテル(阿倍野)
- 奈良ロイヤルホテル(奈良市)
- アートホテル大阪 ベイタワー(弁天町)
- ホテル シーガルてんぼ〜ざん(大阪港)
- ホテル京阪ユニバーサルタワー(ユニバーサルシティ駅)
- ホテルアゴラリージェンシー堺(堺)
- ハイアットリージェンシー(南港)
- ホテル セリユウ(石切)
- 関西エアポートワシントンホテル(りんくう)

ぴったりのプランを  
ご提案します!



## 提携料理店 パーティ会場 (40店)

- 中之島ラブセントラルリパークルーズ(淀屋橋発着)
- 大阪屋形船(天満橋 八軒家浜船着場発着)
- SPICE & HERB SUPER“DRY”中之島店(中之島)
- 石窯料理とクラフトビール ROAST(中之島)
- スーパードライ梅田他各店(梅田他)
- 中国料理 ロドス(梅田)
- ガーデンシティクラブ大阪(梅田)
- 九州の旬 博多廊 大阪店(肥後橋)(三井ガーデンホテル大阪 プレミア2F・法善寺店)
- アーセンティア迎賓館(肥後橋)
- アクアガーデンテラス大阪(谷町四丁目)
- アーフェリーク迎賓館大阪(本町)
- アルモニーアンブラッセ イットハウス(長堀橋)
- 北京料理 百楽本店(上六)
- 中国料理 天王寺百楽(天王寺店)
- 湯葉と豆腐の店 梅の花(本町・京橋・梅田・高槻・千里中央・パンジョ泉北・さかい利晶の社)
- 中国料理 麒麟閣(門真・寝屋川・枚方2店)
- TERRACE & DINING ZERO(クロスホテル内 難波)
- NOVEL 心齋橋(難波)
- すし割烹 神代(北新地難波)
- 日本料理 十方(難波)
- モダンチャイナ円(長堀橋)
- かごのや(近畿52店)
- 豆助・轟々家(ちくちく)たちばなや(梅田・西中島・南船場・高槻・枚方)
- 旬和席 うおまん(なんば・梅田・淀屋橋・中之島)
- 中華料理 桃谷樓(とうこくろ) (天王寺・高槻・泉北・奈良)
- TKPグループ(新大阪・梅田・心齋橋・難波)
- がんこ各店
- かに道楽
- 博多 華味鳥(北新地・梅田・ヒルトンプラザウエスト・心齋橋)
- 割烹 片桐(茨木)
- 焼肉 華ばやん(江坂・東三国)
- 晃仙 こうせん(堺 三国ヶ丘)



大阪市学校用品株式会社 (大阪学校生活協同組合 用品部)

TEL 06-6971-9800 FAX 06-6971-3400





描いてみよう!人と地球がよろこぶ住まい

# 子どもECO絵画コンクール



## 「人と地球がよろこぶ住まい」

### ●応募期間

7月18日(土)~8月31日(月)

### ●応募要項

「第17回 子どもECO絵画コンクール」

応募資格：小学校6年生まで

テーマ：あなたが考える「人と地球がよろこぶ住まい」を自由な発想で描いてください。

用紙・画材：A3サイズ用の紙に描いてください。画材は、絵の具、クレヨンなど自由です。

表彰と副賞：「最優秀賞」1名様 …… 旅行券10万円

「優秀賞」各1名様 …… 小学高学年の部・低学年の部・幼児の部 (Nintendo Switch)

「特別賞」各2名様 …… 小学高学年の部・低学年の部・幼児の部 (図書カード1万円)

「芦田愛菜賞」1名様 …… 小学館の図鑑NEO

「参加賞」全員 …… スケッチブック

応募方法：1. ご応募作品は、下記『応募票』に必要事項をご記入いただき、作品の裏に貼り付けてください。

2. ご応募作品は、大阪学校生活協同組合『サンヨーホームズ主催子どもECO絵画コンクール事務局』宛てにお送りください。

3. 学校、クラス単位でのお申し込みも歓迎しております。学校、クラス単位のご応募で用紙が必要な場合は、作品応募先 (大阪学校生活協同組合) までお問い合わせください。

### 最優秀賞



1  
名様

旅行券10万円

### 優秀賞



3  
名様

Nintendo Switch

### 特別賞



6  
名様

図書カード  
1万円

### 芦田愛菜賞



1  
名様

小学館の  
図鑑NEO

### 参加賞



参加者  
全員

スケッチブック

※賞品については変更になる場合があります。

### 主催者・実施内容に関するお問い合わせ



人と地球がよろこぶ住まい

## サンヨーホームズ

サンヨーホームズ株式会社 大阪支店  
子どもECO絵画コンクール事務局

〒550-0005 大阪市西区西本町1-4-1  
TEL.06-6578-3471 FAX.06-6578-3477

### 審査概要

●審査/2020年10月(予定)「第17回 子どもECO絵画コンクール実行委員会」で審査。

●発表・展示/入賞者はサンヨーホームズの展示場やホームページで発表します。

※応募作品はご本人によるもので、未発表のもの1人1点に限ります。  
※応募作品の著作権は応募者にありますが、使用权は主催者が保有します。  
※応募作品を展示する場合があります。※応募に際していただく個人情報については、本コンクールのみでの使用とし、他のいかなる目的にも使用しません。また、許可なく本コンクールに関係しない第三者への開示も行いません。

### 作品応募先

## 大阪学校生活協同組合

サンヨーホームズ主催  
子どもECO絵画コンクール事務局まで  
〒537-0003 大阪市東成区神路3-4-13

TEL  
**06-6981-3451**

### <キトリ>

応募票 (※必ずご記入ください)

ふりがな

お名前

ご住所 〒

お電話

年齢

歳

小学(

年)

幼児

作品タイトル

作品コメント



# 居酒屋おおえす ホワイトティうめだ店



ホワイトティ梅田にある居酒屋「おおえす」。  
立地の良さと気軽に入りやすい価格設定で、昼夜問わず  
様々な年代の人がいらっしゃってます。  
最近では女性の一人呑みも流行っているの、女性客の方  
が多い日もあるそうです。帰る前にちょっと一杯！  
寄り道していきませんか？



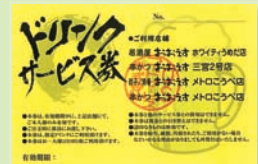
**住所** 大阪市北区角田町梅田地下街2-9  
**電話番号** 06-6361-4330  
**営業時間** 平日 11:00~22:30 (L.O 22:00)  
土 10:00~22:30 (L.O 22:00)  
日・祝 10:00~22:00 (L.O 21:30)  
**座席数** 32席  
**定休日** 奇数月の第3木曜日  
(但し、ホワイトティうめだに準ずる)  
**アクセス** 地下鉄 梅田駅より徒歩5分  
(OSビル地下1階スグ。ホワイトティうめだノースモール2)



組合員限定  
応募者全員  
プレゼント

## ドリンク無料券 (¥400まで) 2枚

ドリンクサービス券は  
●串かつおおえす メトロこうべ店  
●餃子ノ酒場おおえす メトロこうべ店  
●串かつおおえす 三宮2号店 でもご利用頂けます！  
※学校生協に未加入の方は、加入申込書をお送りします。ご返送頂いたのち、ドリンク券をお送りいたします。



## 大阪学校生活協同組合員の皆さまへ

※coop・生協では、ご相談や受付は行っておりません。この記事は近畿ろうきんからのご案内です。

## ろうきんカードローン マイプラン 商品概要

**ご融資限度額** 10万円～300万円 (10万円単位)  
**ご契約期間** 1年ごとの自動更新  
満70歳に達した後、最初に到来する契約満了日をもって  
貸越を停止し、満76歳までに完済いただけます。  
**ご融資金利** 変動金利(保証料込)  
**ご返済方法** ご利用限度額に応じた定例返済  
(返済用普通預金口座からの自動引落し)

ご融資金利 **変動金利 年6.33%～年8.73%**  
※お取引状況によってご融資金利が最大2.4%引下げになります。

はたらくあなたへ、**笑顔**を届けに  
**近畿ろうきん** お客様センター  
☎ 0120-191-968  
月曜～金曜9:00～18:00  
(祝日、12月31日～1月3日は除く)

お近くの近畿ろうきんの店舗を検索  
URL <https://www.rokin.or.jp/other/tenpo/>

●営業店の窓口にて説明書をご用意しています。  
また、返済額の試算などを行いますのでお気軽にご相談ください。



## 金利引下げ制度【マイプランパック】※1

マイプランパック項目	引下げ幅	最大引下げ幅
給与振込指定	年0.5%	住宅ローンを ご利用なら 金利下げ幅が 最大 <b>最大 年マイナス 2.4%</b>
インターネットバンキング	年0.5%	
一般財形またはエース預金(年金型を除く)	年0.3%	
財形住宅、財形年金、エース預金(年金型)、 ゆうゆう年金50のいずれか	年0.3%	
住宅ローン、当金庫扱いの住宅金融支援機構 (旧住宅金融公庫) 融資	年2.4%	
公共料金自動支払い	年0.2%	
年金振込指定	年0.2%	
ろうきんUCカード	年0.2%	
WEB通帳※2	年0.2%	
マイプラン限度額50万円以上	年0.2%	

※1 マイプランパックは毎年2回(2月末日と8月末日)見直しを行います。見直し時点の引下げ幅が適用されます。

※2 WEB通帳:インターネットバンキングを契約のうえ、通帳とお取引明細の発行を不要とされている(WEBで通帳管理を行う)口座です。

●ご利用いただける方/安定した収入のある方で、当金庫指定の保証機関の保証が受けられる方。●保証機関/(一社)日本労働者信用基金協会●保証人・担保は不要です。●審査の結果、ご希望にそえない場合があります。また、審査結果の内容についてはお答えしかねます。●店頭にて説明書をご用意しています。●生協組合員とは当金庫に出資加入いただき、相互の協同・連携を確認させていただいている生協の組合員の方、および同一生計のご家族の方です。※同一生計の方がお申込人となる場合は、近畿勤労者互助会にご加入いただきます。●ATMお引出し手数料の実質無料について/ご利用いただいているマイプラン口座に即時還元いたします。お振込手数料は還元対象になりません。●マイプランの1日あたりのご利用限度額は、原則50万円以内です。●記載内容は2020年3月1日現在のものです。

インターネットバンキング・テレフォンバンキングで、近畿ろうきんの普通預金口座へ振替が可能。 (ご利用には「ろうきんダイレクト」のご契約が必要です)



# 大阪学校生活協同組合

総合福祉共済制度  
**ふれあい**

新規採用者の方々を中心に「ふれあい」のご案内で各校にお伺いします。

総合福祉共済制度「ふれあい」は、組合員の皆様の力を結集し、学校現場で働く仲間どうしの福利厚生制度として発足しております。これからも、皆様に安心な福利厚生制度のご提供に取り組んでまいりますので、引き続きのご支援よろしくお願い申し上げます。

今年もよろしく  
お願い致します。



## 「ふれあい」4つの安心

安心

①

### 保険料がお手頃です！

25歳の場合(月払)

男性: **489円**

女性: **463円** で加入できます

※第1グループ保険(生命保険部分:Vコース(月額保険料(概算)男性129円、女性103円)、傷害共済部分:Jコース(月額保険料360円(確定)本人一律))

安心

③

### 毎年加入内容の見直しができます！

1年ごとの更新ですので、内容の見直しができます。

安心

②

### 手続きが簡単です！

簡単な告知だけで医師の診査は不要で申し込むことができます。(告知扱)

安心

④

### 退職後も現職中の加入の制度を継続できます！

長期所得補償共済については退職と同時に脱退となります。

## PRスケジュール(予定)

制度推進員  
訪問期間

**5月下旬~  
7月中旬**

申込締切日

**7月下旬**

責任開始期  
(加入日)

**11月1日**

教職員の方は授業や課外活動などで、一般の方よりもケガをすることが多いと思います。

もしもの時の為にふれあいにご加入するのはいかがでしょうか？



制度についてのご質問はお気軽にお問合せください！

お問合せ先

**明治安田生命保険相互会社**

**TEL: 06-6208-5426**

引受会社

明治安田生命保険相互会社 大阪公法人部 法人営業第一部

引受損害保険会社

明治安田損害保険株式会社

※第1グループ保険(傷害共済部分)への加入は第1グループ保険(生命保険部分)への加入が要件です。 ※年齢は保険年齢です。

※制度内容等詳細については、パンフレットをご参照ください。

# 読者参加型企画

# わたしのいいね👍

おすすめ・お気に入りの募集してます  
氏名・職員番号・所属校園・連絡先・写真の説明を添えてご応募ください！



No.003  
「おばあちゃんのお手伝いをする孫」

松原市立松原北小学校  
S様



ほほえましい一枚ですね。

## 応募はLINEで簡単♪

学校生協のトークに送信するだけ!!

- ※氏名はイニシャルにて掲載させていただきます。
- ※応募者本人様が撮影した写真に限ります。
- ※個人が特定される写真はご遠慮下さい。
- ※応募多数の場合はこちらで選考させていただきます。



採用された方には  
ごほうびスタンプを  
プレゼント★



※種類は選べません。



## 学校生協 組合員限定 プレゼント

- 学校生協オススメカレー  
2食セット **60名様**
- 「おおえす」  
ドリンク無料券  
組合員限定  
応募者全員プレゼント

※学校生協に未加入の方は、加入申込書をお送りします。  
ご返送頂いたのち、ドリンク券をお送りいたします。

## 大阪学校生協は任意加入です。

毎年、自宅に組合員証が届いていない方は  
未加入の可能性があります。

LINEで  
簡単お問い合わせ

所属校園・職員番号・お名前を  
お伝えください！

学校生協に  
加入してたかな？



組合員  
45,000名

**新規組合員 加入受付中**  
学校生協までお問い合わせ下さい。

**【お詫び】** 誠に勝手ながら『大丸松坂屋カード』の新規申込受付は、3/31を持って終了いたしました。  
お申込みをご検討の組合員様にはご迷惑をおかけしますが、何卒ご了承くださいませようよろしくお願い申し上げます。

## プレゼント・カードの申込がWEBからも出来るようになりました!

### プレゼント・資料請求申込書

所属校園		職員番号	
氏名		所有カード	
住所	〒		
希望プレゼント	カレーセット ・ 「おおえす」ドリンク券		
申込希望カード	A：萬栄 B：ファンビ寺内 C：DCビジネスカード		
ひまわり保険資料請求	希望する ・ 希望しない		
学校生協NEWSの感想			

### 申込方法

申込書をご記入の上学校生協まで郵送  
またはFAX (0120-84-3455) まで  
お送りいただくかWEB応募をご利用  
ください。

応募はコチラから➡



https://form.run/@news176-present  
萬栄・ファンビ寺内は学校生協HP  
よりWEBで申込できます!

申込締切日：2020年7月8日(水)必着

※お申込みいただいた個人情報はプレゼント抽選・  
カード申込受付のために利用させていただきます。

大阪学校生協

検索